

Adjutanten

Bofaktablad



Adjutanten 2, Visby

18-10-25

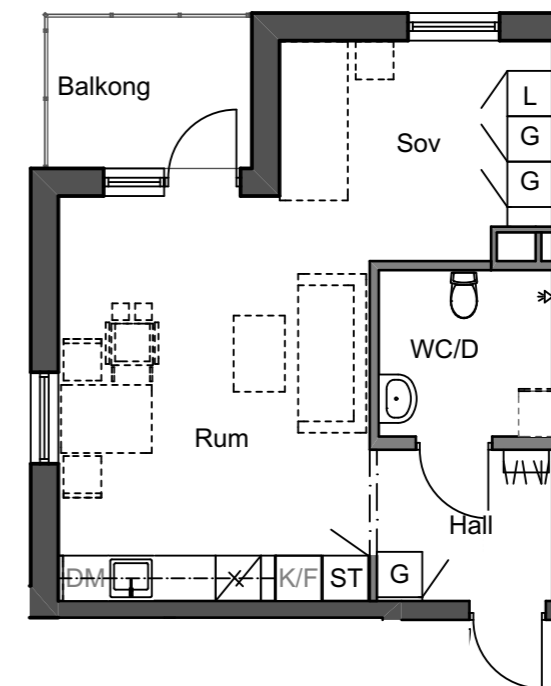
Magnolia Bostad förbehåller sig rätten till ändringar i utförande. Lägenheterna är uppmätta på ritning och variation kan förekomma vid fysisk uppmätning.

Takhöjden är ca 3,0 meter i entréplan och ca 2,55 meter i övriga plan.

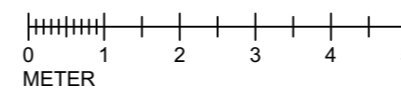
Till lägenheterna tillhör ett externt förråd på gården om ca 1-2 kvm.

Yta 42 kvm
Rum 1 rok med sovalkov
Våning

Lägenhet Lgh 8-1102, plan 2
Lgh 8-1202, plan 3
Lgh 8-1302, plan 4
Lgh 8-1402, plan 5
Lgh 8-1502, plan 6



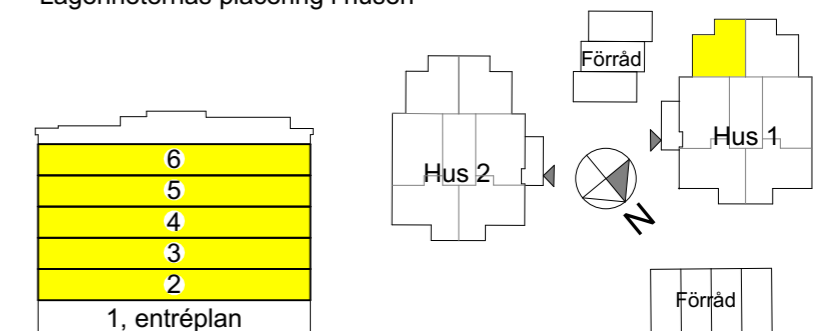
SKALA 1:100



Teckenförklaringar

G Garderob
L Linneskåp
ST Städsåp
K/F Kyl/frys
DM Diskmaskin

Lägenheternas placering i husen



MAGNOLIA

Adjutanten 2, Visby

18-10-25

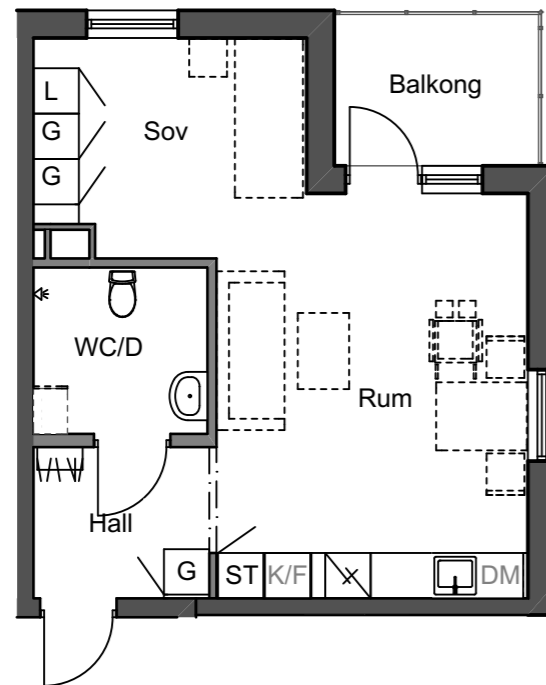
Magnolia Bostad förbehåller sig rätten till ändringar i utförande. Lägenheterna är uppmätta på ritning och variation kan förekomma vid fysisk uppmätning.

Takhöjden är ca 3,0 meter i entréplan och ca 2,55 meter i övriga plan.

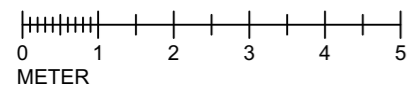
Till lägenheterna tillhör ett externt förråd på gården om ca 1-2 kvm.

Yta 42 kvm
Rum 1 rok med sovalkov
Våning

Lägenhet Lgh 8-1103, plan 2
Lgh 8-1203, plan 3
Lgh 8-1303, plan 4
Lgh 8-1403, plan 5
Lgh 8-1503, plan 6



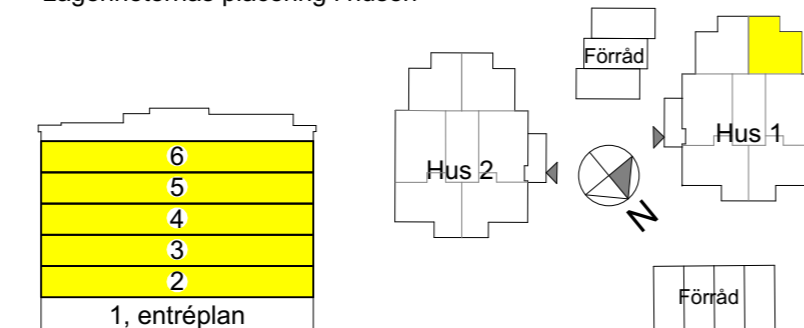
SKALA 1:100



Teckenförklaringar

G Garderob
L Linneskåp
ST Städskåp
K/F Kyl/frys
DM Diskmaskin

Lägenheternas placering i husen



MAGNOLIA

Adjutanten 2, Visby

18-10-25

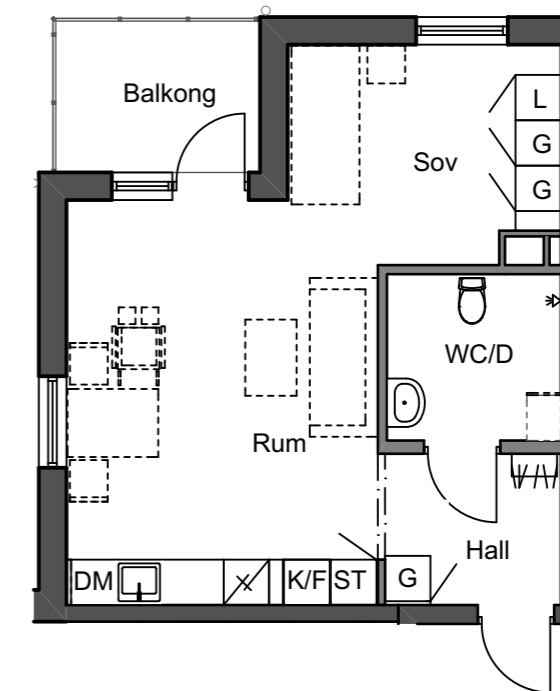
Magnolia Bostad förbehåller sig rätten till ändringar i utförande. Lägenheterna är uppmätta på ritning och variation kan förekomma vid fysisk uppmätning.

Takhöjden är ca 3,0 meter i entréplan och ca 2,55 meter i övriga plan.

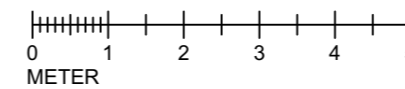
Till lägenheterna tillhör ett externt förråd på gården om ca 1-2 kvm.

Yta 42 kvm
Rum 1 rok med sovalkov
Våning

Lägenhet Lgh 6-1104, plan 2
Lgh 6-1204, plan 3
Lgh 6-1304, plan 4
Lgh 6-1404, plan 5
Lgh 6-1504, plan 6



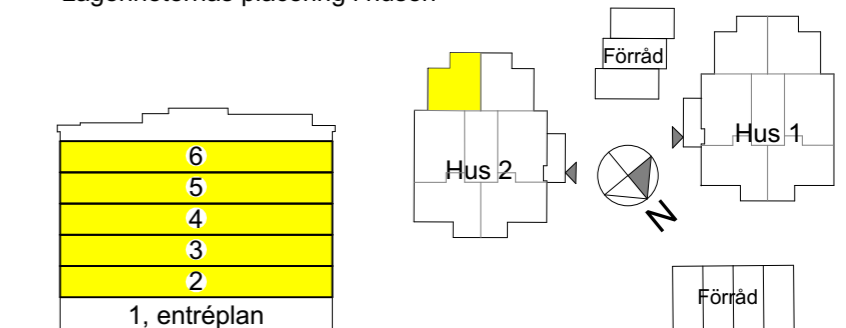
SKALA 1:100



Teckenförklaringar

G Garderob
L Linneskåp
ST Städskåp
K/F Kyl/frys
DM Diskmaskin

Lägenheternas placering i husen



MAGNOLIA

Adjutanten 2, Visby

18-10-25

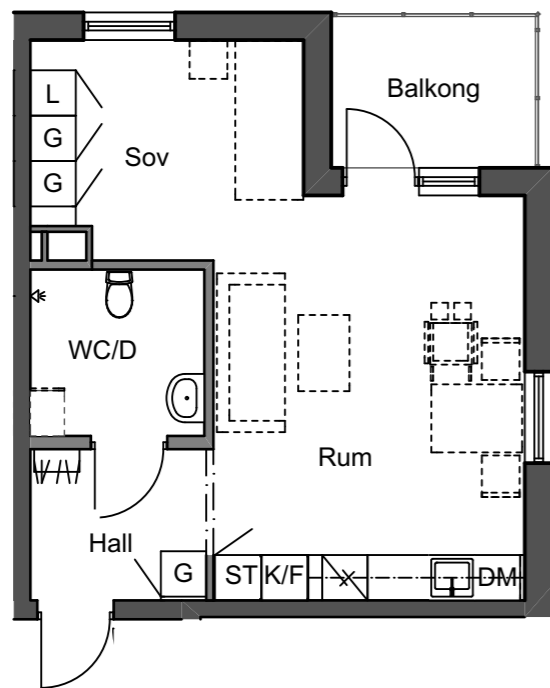
Magnolia Bostad förbehåller sig rätten till ändringar i utförande. Lägenheterna är uppmätta på ritning och variation kan förekomma vid fysisk uppmätning.

Takhöjden är ca 3,0 meter i entréplan och ca 2,55 meter i övriga plan.

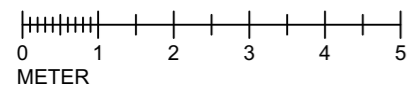
Till lägenheterna tillhör ett externt förråd på gården om ca 1-2 kvm.

Yta 42 kvm
Rum 1 rok med sovalkov
Våning

Lägenhet Lgh 6-1105, plan 2
Lgh 6-1205, plan 3
Lgh 6-1305, plan 4
Lgh 6-1405, plan 5
Lgh 6-1505, plan 6



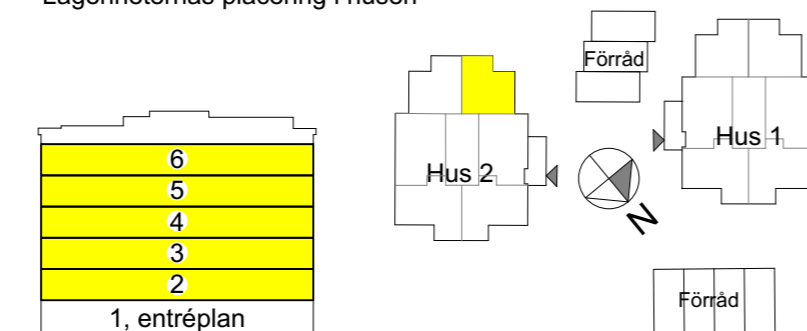
SKALA 1:100



Teckenförklaringar

G Garderob
L Linneskåp
ST Städskåp
K/F Kyl/frys
DM Diskmaskin

Lägenheternas placering i husen



MAGNOLIA

Adjutanten 2, Visby

18-10-25

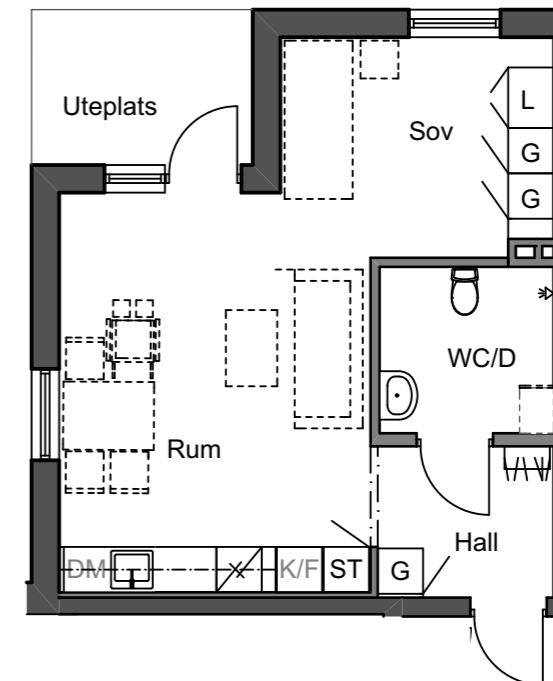
Magnolia Bostad förbehåller sig rätten till ändringar i utförande. Lägenheterna är uppmätta på ritning och variation kan förekomma vid fysisk uppmätning.

Takhöjden är ca 3,0 meter i entréplan och ca 2,55 meter i övriga plan.

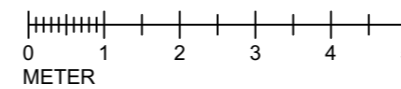
Till lägenheterna tillhör ett externt förråd på gården om ca 1-2 kvm.

Yta 43 kvm
Rum 1 rok med sovalkov
Våning Plan 1, entréplan

Lägenhet Lgh 8-1001



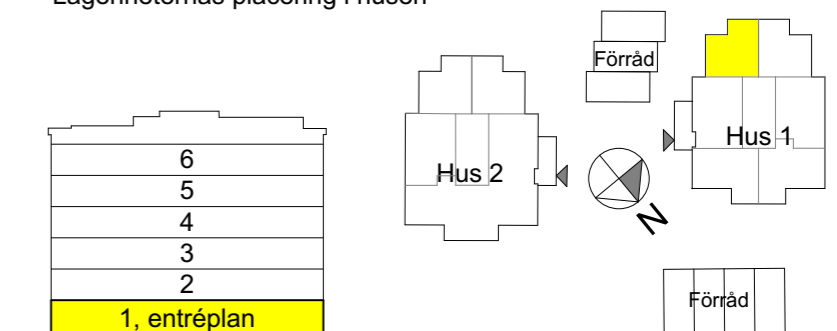
SKALA 1:100



Teckenförklaringar

G Garderob
L Linneskåp
ST Städskåp
K/F Kyl/frys
DM Diskmaskin

Lägenheternas placering i husen



MAGNOLIA

Adjutanten 2, Visby

18-10-25

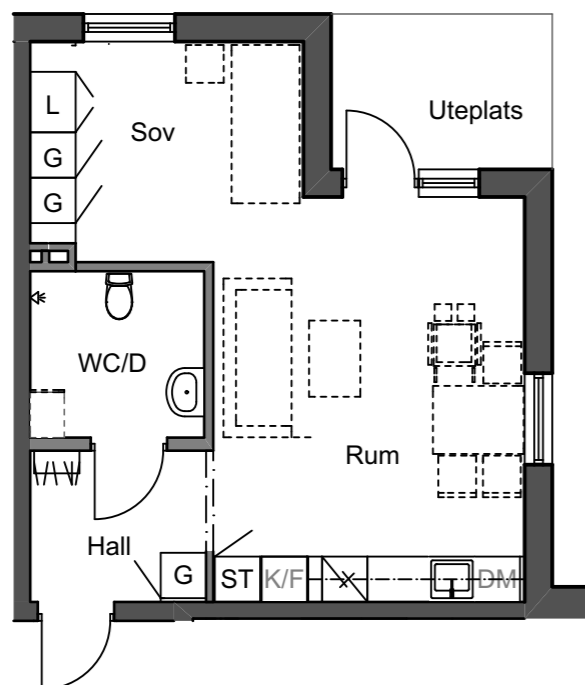
Magnolia Bostad förbehåller sig rätten till ändringar i utförande. Lägenheterna är uppmätta på ritning och variation kan förekomma vid fysisk uppmätning.

Takhöjden är ca 3,0 meter i entréplan och ca 2,55 meter i övriga plan.

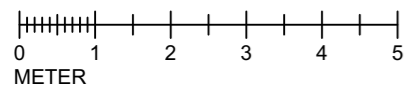
Till lägenheterna tillhör ett externt förråd på gården om ca 1-2 kvm.

Yta 43 kvm
Rum 1 rok med sovalkov
Våning Plan 1, entréplan

Lägenhet Lgh 8-1002



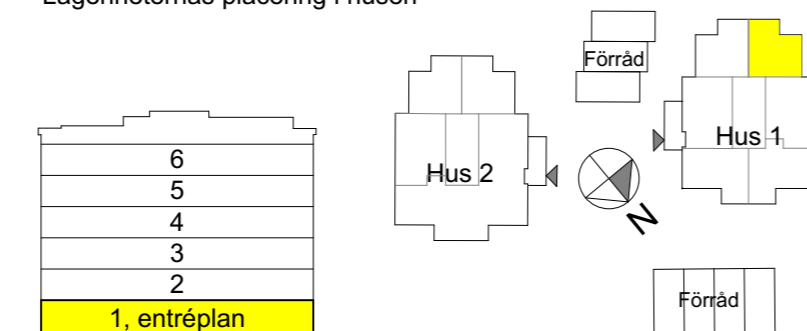
SKALA 1:100



Teckenförklaringar

G Garderob
L Linneskåp
ST Städsåp
K/F Kyl/frys
DM Diskmaskin

Lägenheternas placering i husen



MAGNOLIA

Adjutanten 2, Visby

18-10-25

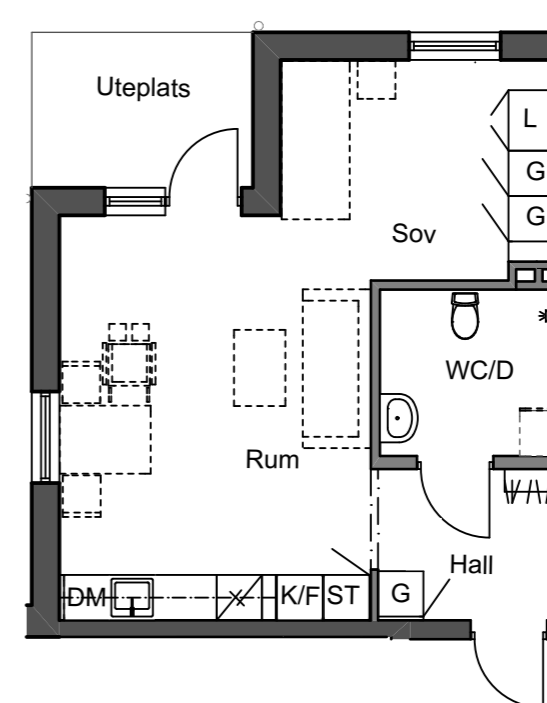
Magnolia Bostad förbehåller sig rätten till ändringar i utförande. Lägenheterna är uppmätta på ritning och variation kan förekomma vid fysisk uppmätning.

Takhöjden är ca 3,0 meter i entréplan och ca 2,55 meter i övriga plan.

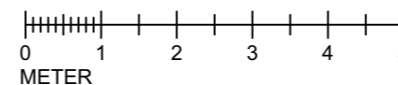
Till lägenheterna tillhör ett externt förråd på gården om ca 1-2 kvm.

Yta 43 kvm
Rum 1 rok med sovalkov
Våning Plan 1, entréplan

Lägenhet Lgh 6-1002



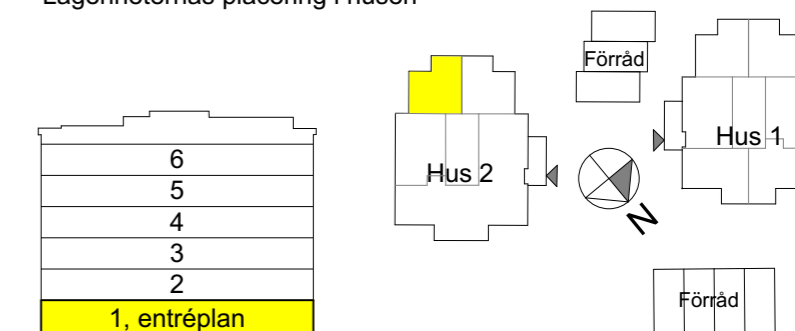
SKALA 1:100



Teckenförklaringar

G Garderob
L Linneskåp
ST Städsåp
K/F Kyl/frys
DM Diskmaskin

Lägenheternas placering i husen



MAGNOLIA

Adjutanten 2, Visby

18-10-25

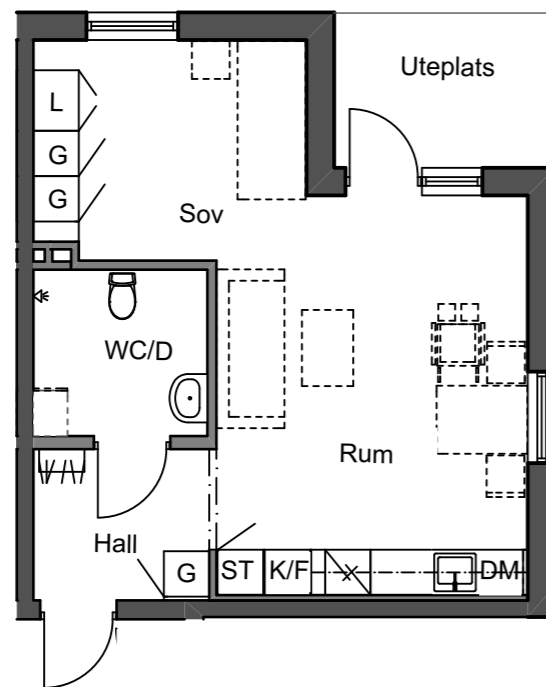
Magnolia Bostad förbehåller sig rätten till ändringar i utförande. Lägenheterna är uppmätta på ritning och variation kan förekomma vid fysisk uppmätning.

Takhöjden är ca 3,0 meter i entréplan och ca 2,55 meter i övriga plan.

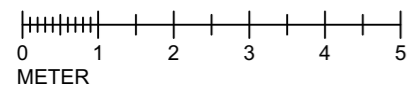
Till lägenheterna tillhör ett externt förråd på gården om ca 1-2 kvm.

Yta 43 kvm
Rum 1 rok med sovalkov
Våning Plan 1, entréplan

Lägenhet Lgh 6-1003



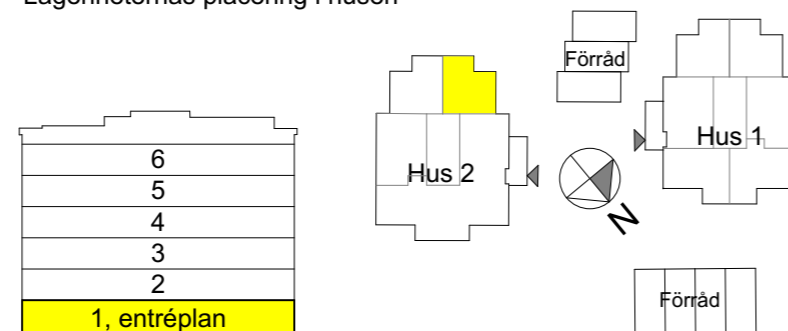
SKALA 1:100



Teckenförklaringar

G Garderob
L Linneskåp
ST Städsåp
K/F Kyl/frys
DM Diskmaskin

Lägenheternas placering i husen



MAGNOLIA

Adjutanten 2, Visby

18-10-25

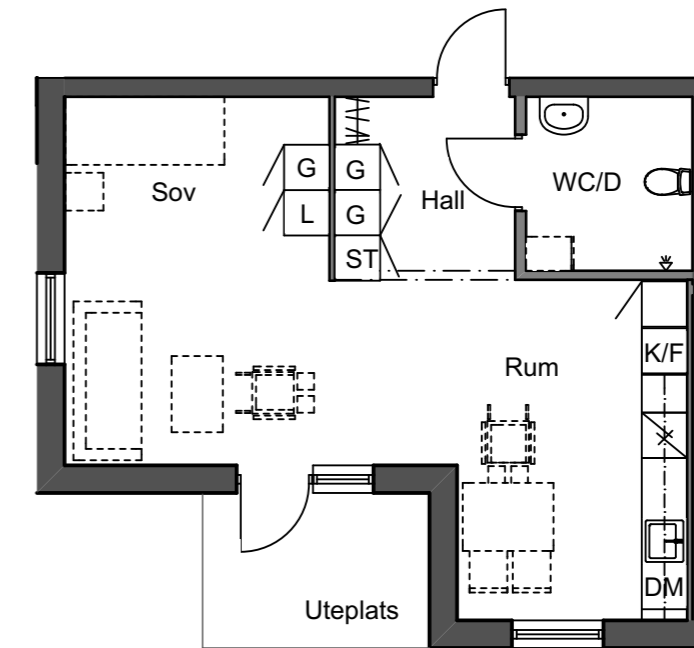
Magnolia Bostad förbehåller sig rätten till ändringar i utförande. Lägenheterna är uppmätta på ritning och variation kan förekomma vid fysisk uppmätning.

Takhöjden är ca 3,0 meter i entréplan och ca 2,55 meter i övriga plan.

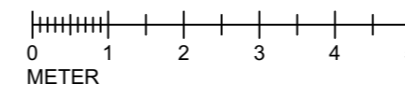
Till lägenheterna tillhör ett externt förråd på gården om ca 1-2 kvm.

Yta 47 kvm
Rum 1 rok med sovalkov
Våning Plan 1, entréplan

Lägenhet Lgh 8-1005



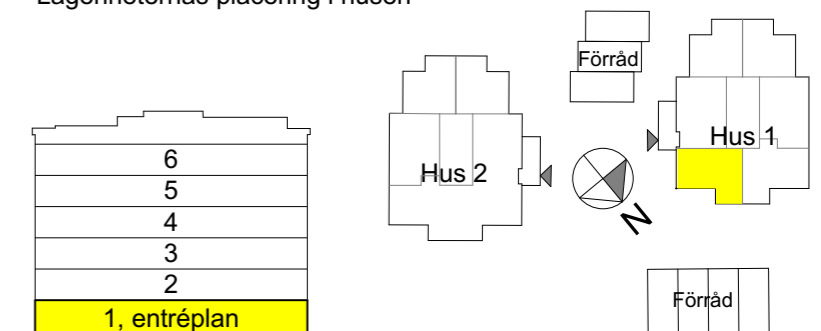
SKALA 1:100



Teckenförklaringar

G Garderob
L Linneskåp
ST Städsåp
K/F Kyl/frys
DM Diskmaskin

Lägenheternas placering i husen



MAGNOLIA

Adjutanten 2, Visby

18-10-25

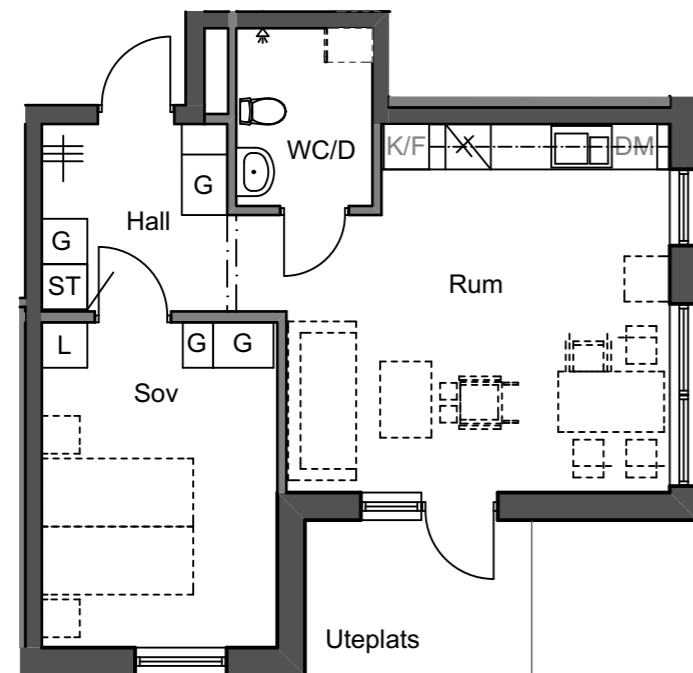
Magnolia Bostad förbehåller sig rätten till ändringar i utförande. Lägenheterna är uppmätta på ritning och variation kan förekomma vid fysisk uppmätning.

Takhöjden är ca 3,0 meter i entréplan och ca 2,55 meter i övriga plan.

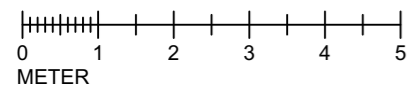
Till lägenheterna tillhör ett externt förråd på gården om ca 1-2 kvm.

Yta 49 kvm
Rum 2 rok
Våning Plan 1, entréplan

Lägenhet Lgh 8-1004



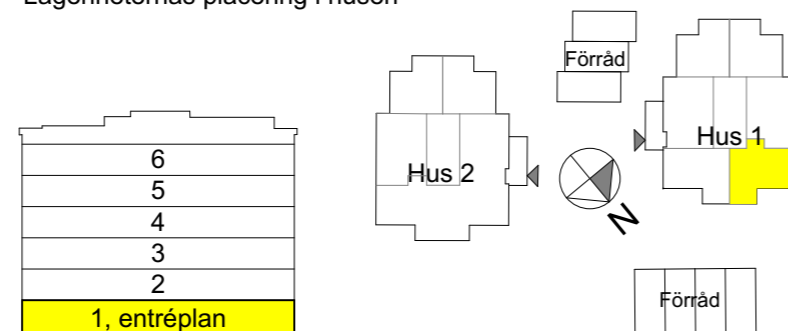
SKALA 1:100



Teckenförklaringar

G Garderob
L Linneskåp
ST Städsåp
K/F Kyl/frys
DM Diskmaskin

Lägenheternas placering i husen



MAGNOLIA

Adjutanten 2, Visby

18-10-25

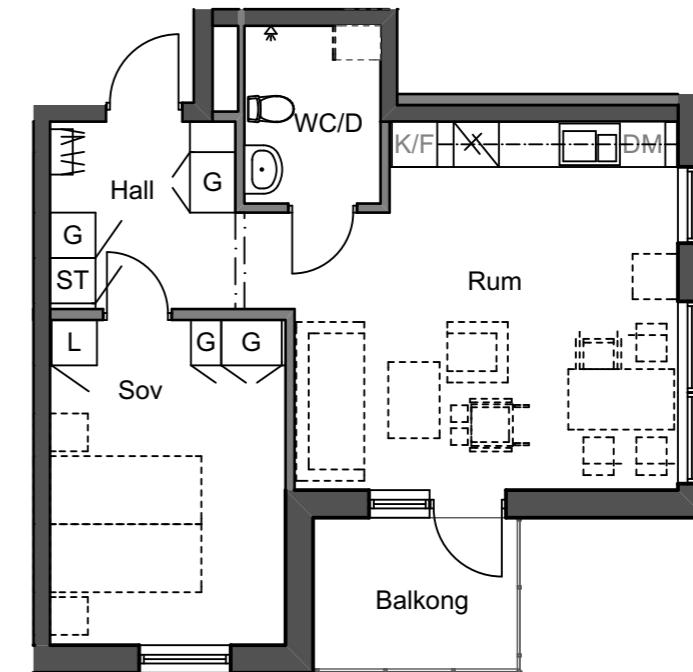
Magnolia Bostad förbehåller sig rätten till ändringar i utförande. Lägenheterna är uppmätta på ritning och variation kan förekomma vid fysisk uppmätning.

Takhöjden är ca 3,0 meter i entréplan och ca 2,55 meter i övriga plan.

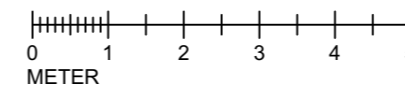
Till lägenheterna tillhör ett externt förråd på gården om ca 1-2 kvm.

Yta 49 kvm
Rum 2 rok
Våning

Lägenhet Lgh 8-1105, plan 2
Lgh 8-1205, plan 3
Lgh 8-1305, plan 4
Lgh 8-1405, plan 5
Lgh 8-1505, plan 6



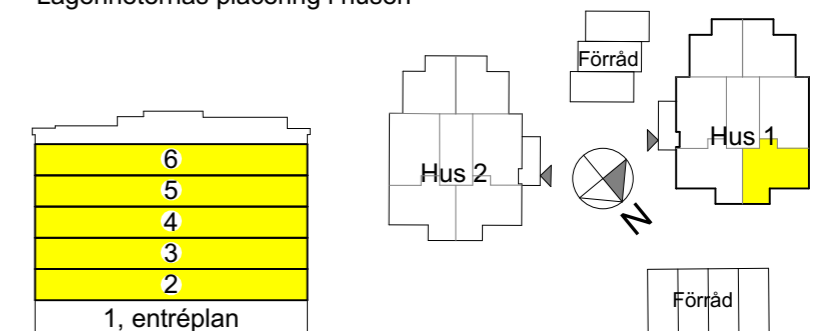
SKALA 1:100



Teckenförklaringar

G Garderob
L Linneskåp
ST Städsåp
K/F Kyl/frys
DM Diskmaskin

Lägenheternas placering i husen



MAGNOLIA

Adjutanten 2, Visby

18-10-25

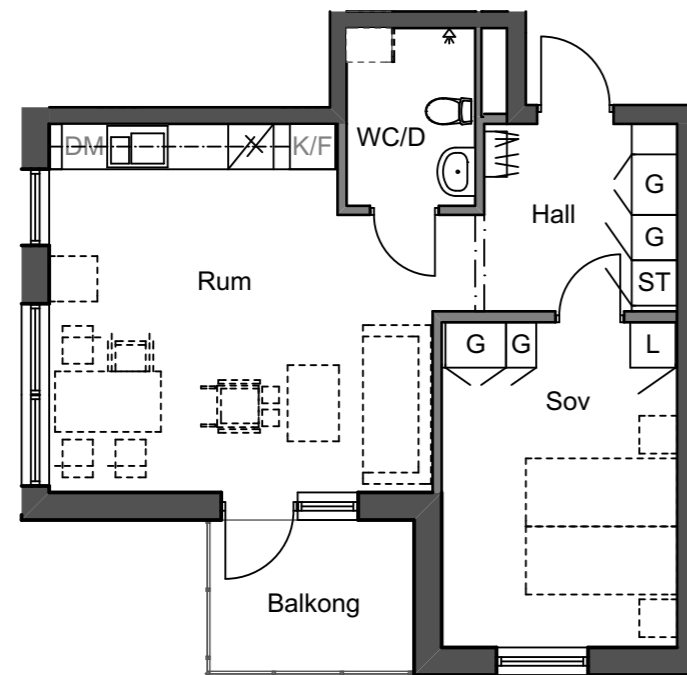
Magnolia Bostad förbehåller sig rätten till ändringar i utförande. Lägenheterna är uppmätta på ritning och variation kan förekomma vid fysisk uppmätning.

Takhöjden är ca 3,0 meter i entréplan och ca 2,55 meter i övriga plan.

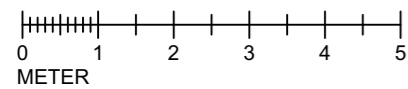
Till lägenheterna tillhör ett externt förråd på gården om ca 1-2 kvm.

Yta 49 kvm
Rum 2 rok
Våning

Lägenhet Lgh 8-1106, plan 2
Lgh 8-1206, plan 3
Lgh 8-1306, plan 4
Lgh 8-1406, plan 5
Lgh 8-1506, plan 6



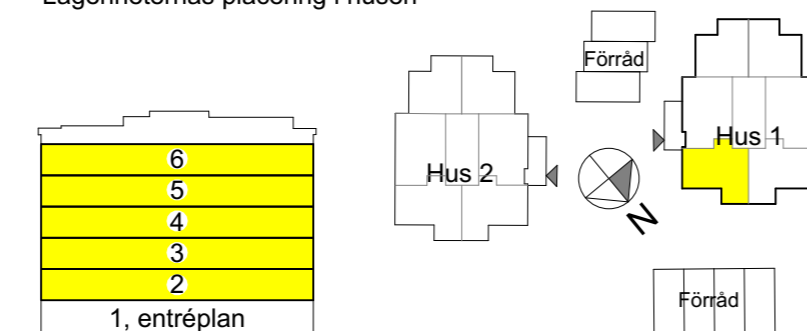
SKALA 1:100



Teckenförklaringar

G Garderob
L Linneskåp
ST Städsåp
K/F Kyl/frys
DM Diskmaskin

Lägenheternas placering i husen



MAGNOLIA

Adjutanten 2, Visby

18-10-25

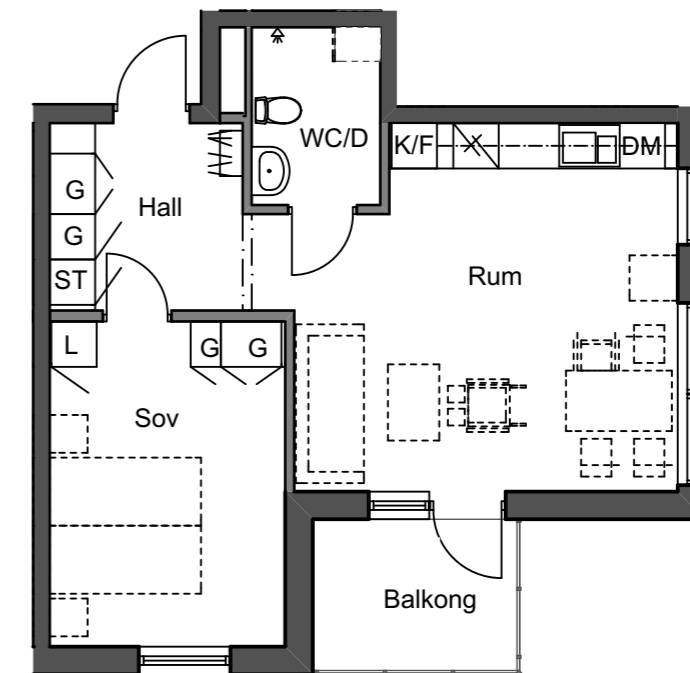
Magnolia Bostad förbehåller sig rätten till ändringar i utförande. Lägenheterna är uppmätta på ritning och variation kan förekomma vid fysisk uppmätning.

Takhöjden är ca 3,0 meter i entréplan och ca 2,55 meter i övriga plan.

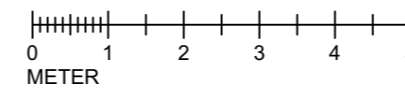
Till lägenheterna tillhör ett externt förråd på gården om ca 1-2 kvm.

Yta 49 kvm
Rum 2 rok
Våning

Lägenhet Lgh 6-1101, plan 2
Lgh 6-1201, plan 3
Lgh 6-1301, plan 4
Lgh 6-1401, plan 5
Lgh 6-1501, plan 6



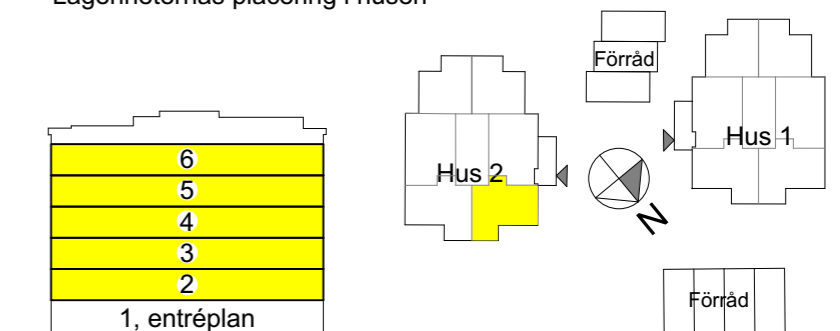
SKALA 1:100



Teckenförklaringar

G Garderob
L Linneskåp
ST Städsåp
K/F Kyl/frys
DM Diskmaskin

Lägenheternas placering i husen



MAGNOLIA

Adjutanten 2, Visby

Yta 49 kvm
Rum 2 rok
Våning

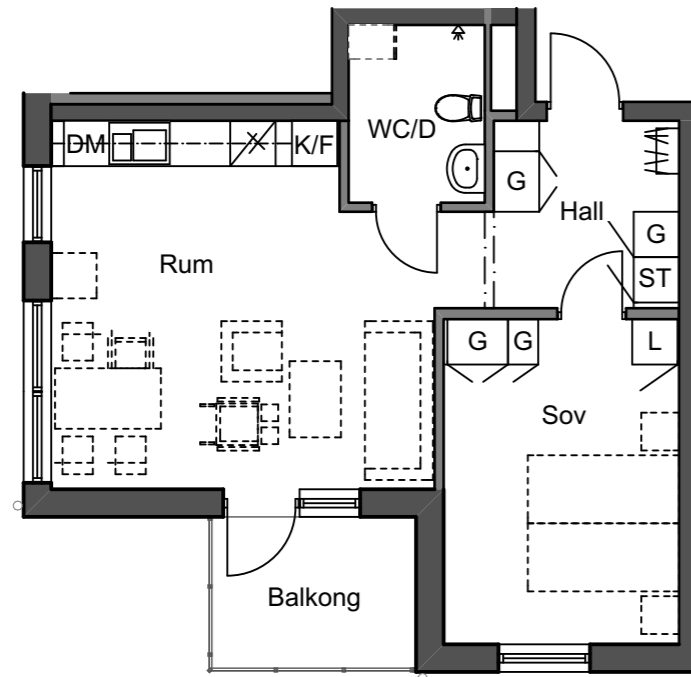
Lägenhet Lgh 6-1102, plan 2
Lgh 6-1202, plan 3
Lgh 6-1302, plan 4
Lgh 6-1402, plan 5
Lgh 6-1502, plan 6

18-10-25

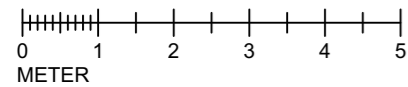
Magnolia Bostad förbehåller sig rätten till ändringar i utförande. Lägenheterna är uppmätta på ritning och variation kan förekomma vid fysisk uppmätning.

Takhöjden är ca 3,0 meter i entréplan och ca 2,55 meter i övriga plan.

Till lägenheterna tillhör ett externt förråd på gården om ca 1-2 kvm.



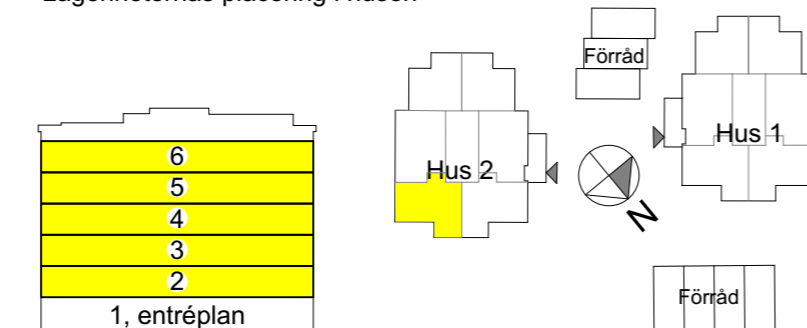
SKALA 1:100



Teckenförklaringar

G Garderob
L Linneskåp
ST Städsåp
K/F Kyl/frys
DM Diskmaskin

Lägenheternas placering i husen



MAGNOLIA

Adjutanten 2, Visby

Yta 50 kvm
Rum 2 rok
Våning

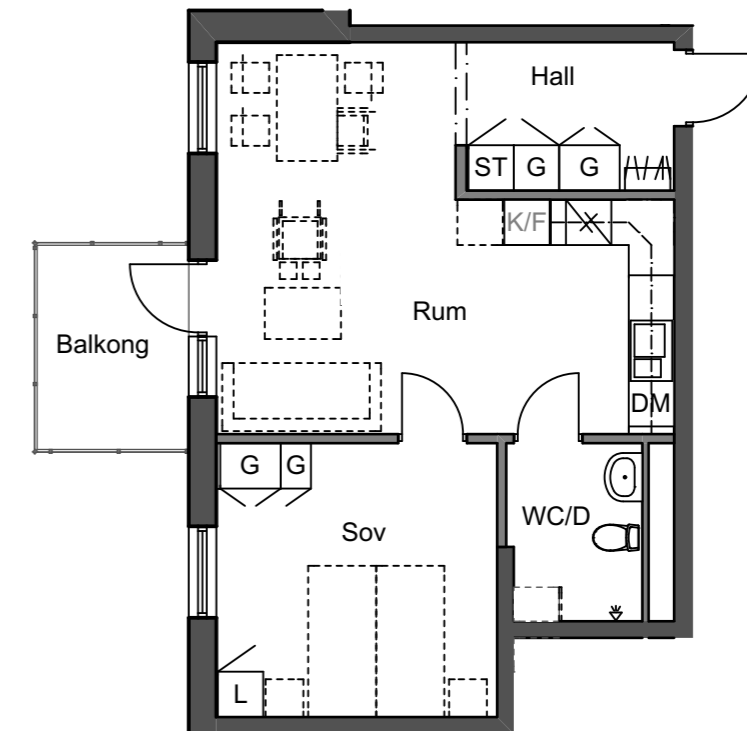
Lägenhet Lgh 8-1101, plan 2
Lgh 8-1201, plan 3
Lgh 8-1301, plan 4
Lgh 8-1401, plan 5
Lgh 8-1501, plan 6

18-10-25

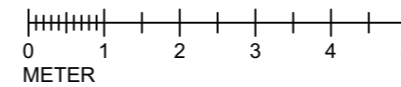
Magnolia Bostad förbehåller sig rätten till ändringar i utförande. Lägenheterna är uppmätta på ritning och variation kan förekomma vid fysisk uppmätning.

Takhöjden är ca 3,0 meter i entréplan och ca 2,55 meter i övriga plan.

Till lägenheterna tillhör ett externt förråd på gården om ca 1-2 kvm.



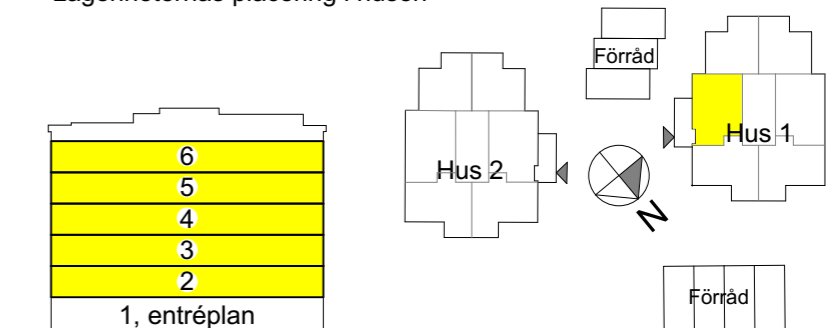
SKALA 1:100



Teckenförklaringar

G Garderob
L Linneskåp
ST Städsåp
K/F Kyl/frys
DM Diskmaskin

Lägenheternas placering i husen



MAGNOLIA

Adjutanten 2, Visby

18-10-25

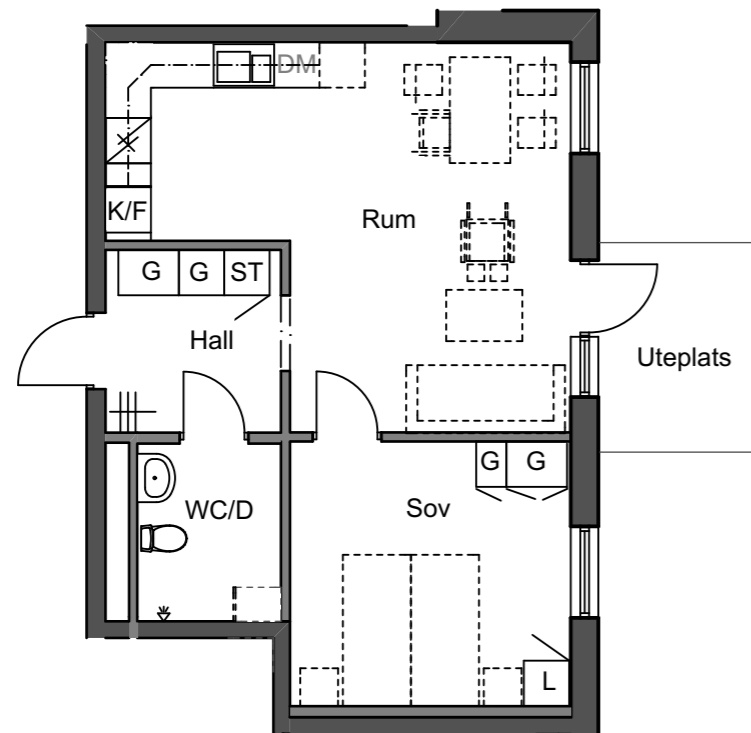
Magnolia Bostad förbehåller sig rätten till ändringar i utförande. Lägenheterna är uppmätta på ritning och variation kan förekomma vid fysisk uppmätning.

Takhöjden är ca 3,0 meter i entréplan och ca 2,55 meter i övriga plan.

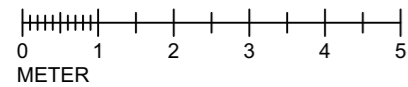
Till lägenheterna tillhör ett externt förråd på gården om ca 1-2 kvm.

Yta 50 kvm
Rum 2 rok
Våning Plan 1, entréplan

Lägenhet Lgh 8-1003



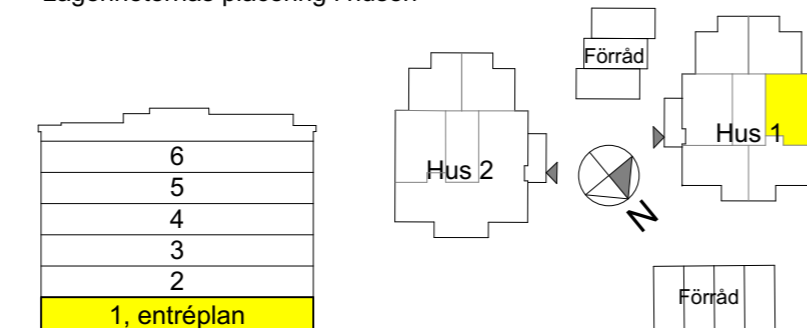
SKALA 1:100



Teckenförklaringar

G Garderob
L Linneskåp
ST Städskåp
K/F Kyl/frys
DM Diskmaskin

Lägenheternas placering i husen



MAGNOLIA

Adjutanten 2, Visby

18-10-25

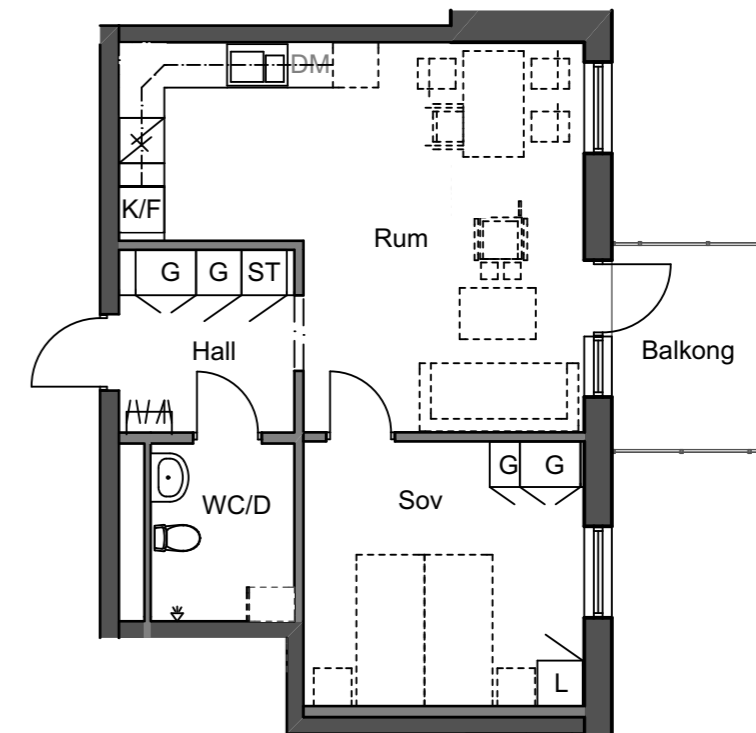
Magnolia Bostad förbehåller sig rätten till ändringar i utförande. Lägenheterna är uppmätta på ritning och variation kan förekomma vid fysisk uppmätning.

Takhöjden är ca 3,0 meter i entréplan och ca 2,55 meter i övriga plan.

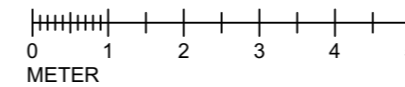
Till lägenheterna tillhör ett externt förråd på gården om ca 1-2 kvm.

Yta 50 kvm
Rum 2 rok
Våning

Lägenhet Lgh 8-1104, plan 2
Lgh 8-1204, plan 3
Lgh 8-1304, plan 4
Lgh 8-1404, plan 5
Lgh 8-1504, plan 6



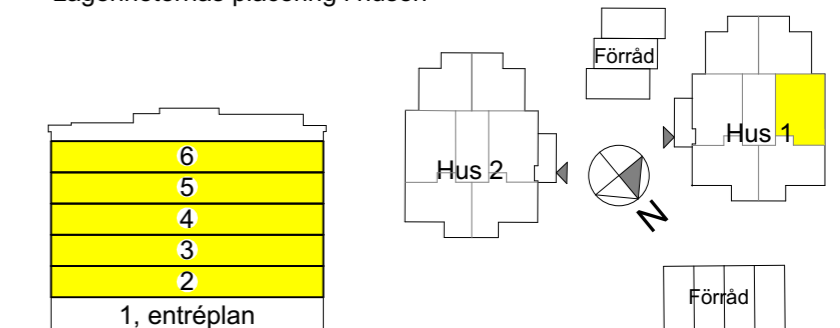
SKALA 1:100



Teckenförklaringar

G Garderob
L Linneskåp
ST Städskåp
K/F Kyl/frys
DM Diskmaskin

Lägenheternas placering i husen



MAGNOLIA

Adjutanten 2, Visby

18-10-25

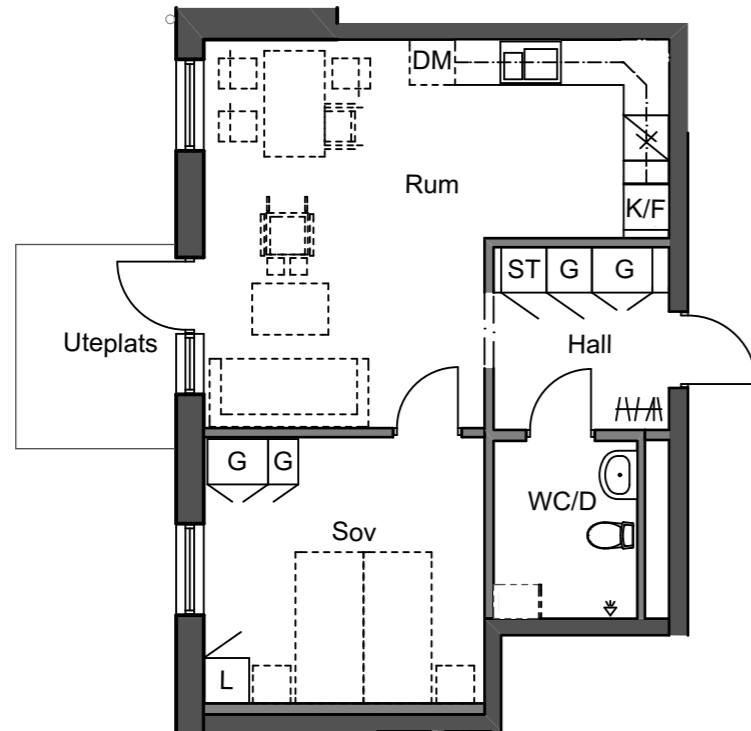
Magnolia Bostad förbehåller sig rätten till ändringar i utförande. Lägenheterna är uppmätta på ritning och variation kan förekomma vid fysisk uppmätning.

Takhöjden är ca 3,0 meter i entréplan och ca 2,55 meter i övriga plan.

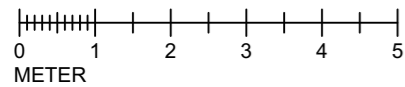
Till lägenheterna tillhör ett externt förråd på gården om ca 1-2 kvm.

Yta 50 kvm
Rum 2 rok
Våning Plan 1, entréplan

Lägenhet Lgh 6-1001



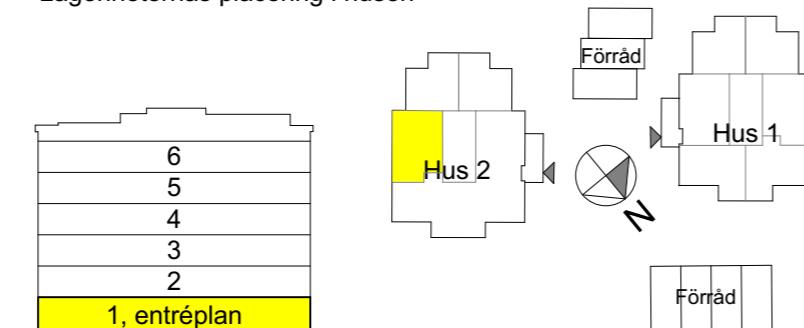
SKALA 1:100



Teckenförklaringar

G Garderob
L Linneskåp
ST Städsåp
K/F Kyl/frys
DM Diskmaskin

Lägenheternas placering i husen



MAGNOLIA

Adjutanten 2, Visby

18-10-25

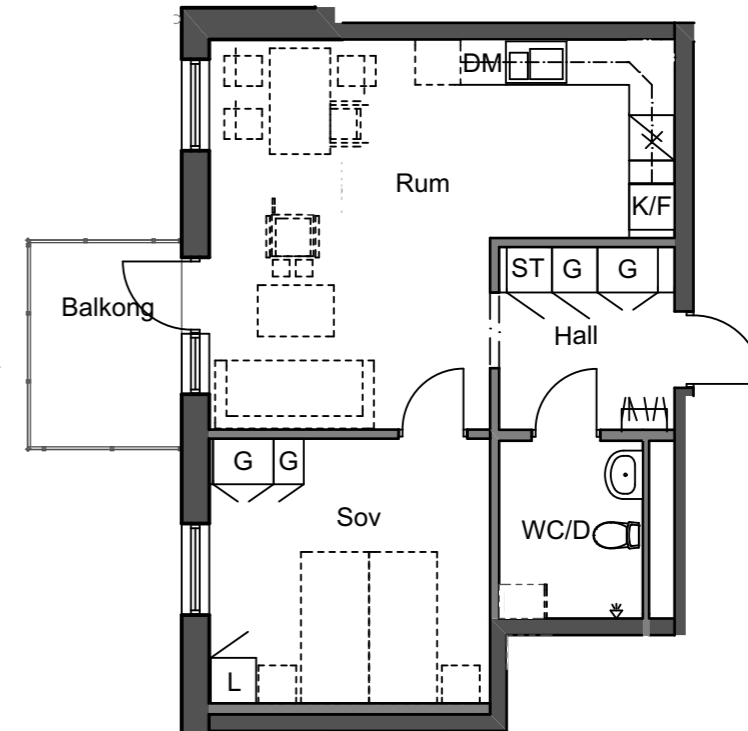
Magnolia Bostad förbehåller sig rätten till ändringar i utförande. Lägenheterna är uppmätta på ritning och variation kan förekomma vid fysisk uppmätning.

Takhöjden är ca 3,0 meter i entréplan och ca 2,55 meter i övriga plan.

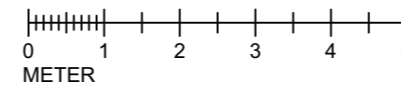
Till lägenheterna tillhör ett externt förråd på gården om ca 1-2 kvm.

Yta 50 kvm
Rum 2 rok
Våning

Lägenhet Lgh 6-1103, plan 2
Lgh 6-1203, plan 3
Lgh 6-1303, plan 4
Lgh 6-1403, plan 5
Lgh 6-1503, plan 6



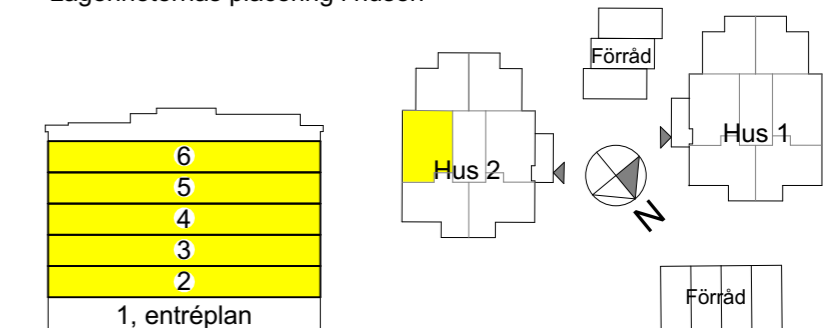
SKALA 1:100



Teckenförklaringar

G Garderob
L Linneskåp
ST Städsåp
K/F Kyl/frys
DM Diskmaskin

Lägenheternas placering i husen



MAGNOLIA

Adjutanten 2, Visby

Yta 50,0 kvm
Rum 2 rok
Våning

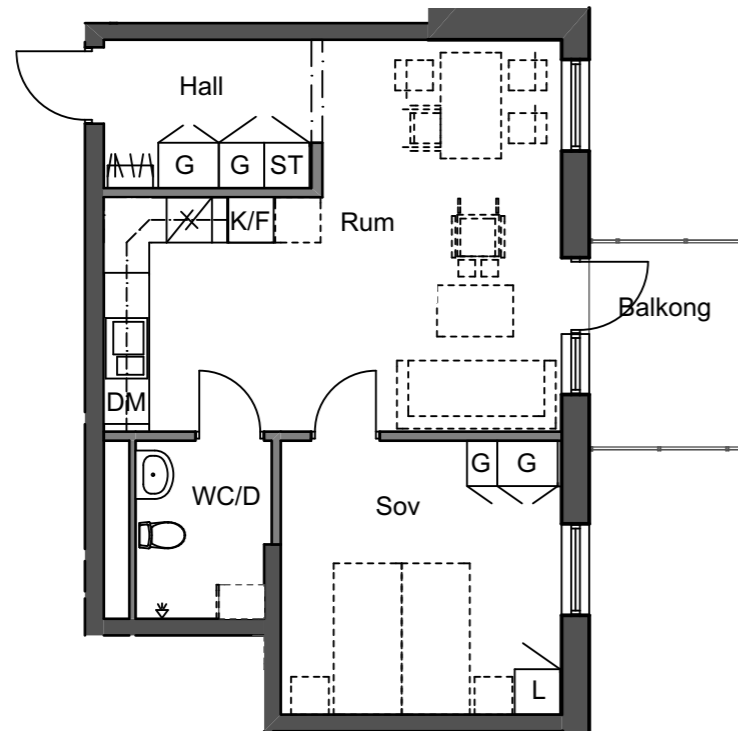
Lägenhet Lgh 6-1106, plan 2
Lgh 6-1206, plan 3
Lgh 6-1306, plan 4
Lgh 6-1406, plan 5
Lgh 6-1506, plan 6

18-10-25

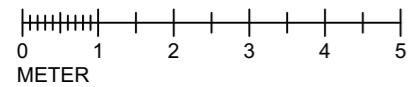
Magnolia Bostad förbehåller sig rätten till ändringar i utförande. Lägenheterna är uppmätta på ritning och variation kan förekomma vid fysisk uppmätning.

Takhöjden är ca 3,0 meter i entréplan och ca 2,55 meter i övriga plan.

Till lägenheterna tillhör ett externt förråd på gården om ca 1-2 kvm.



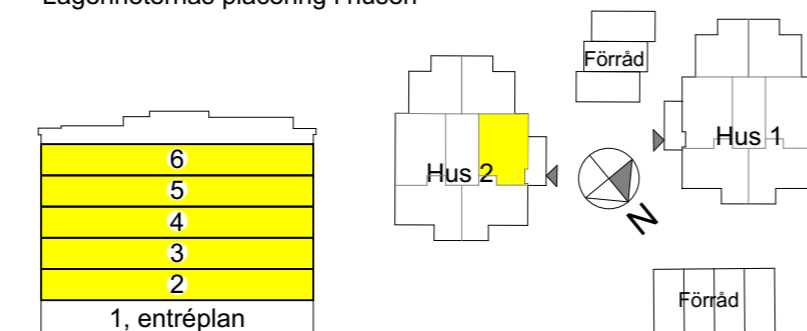
SKALA 1:100



Teckenförklaringar

- G Garderob
- L Linneskåp
- ST Städskåp
- K/F Kyl/frys
- DM Diskmaskin

Lägenheternas placering i husen



MAGNOLIA

MAGNOLIA

Magnolia Bostad AB
Sturegatan 6
Box 5853, 102 40 Stockholm
Telefon +46 8 470 50 80
magnoliabostad.se