

Lilium

Bofaktablad



Lägenheter till salu, per 2019-06-24



19-05-15

Bostadsrättsföreningen förbehåller sig rätten till ändringar i utförande. Lägenheterna är uppmätta på ritning och variation kan förekomma vid fysisk uppmätning.

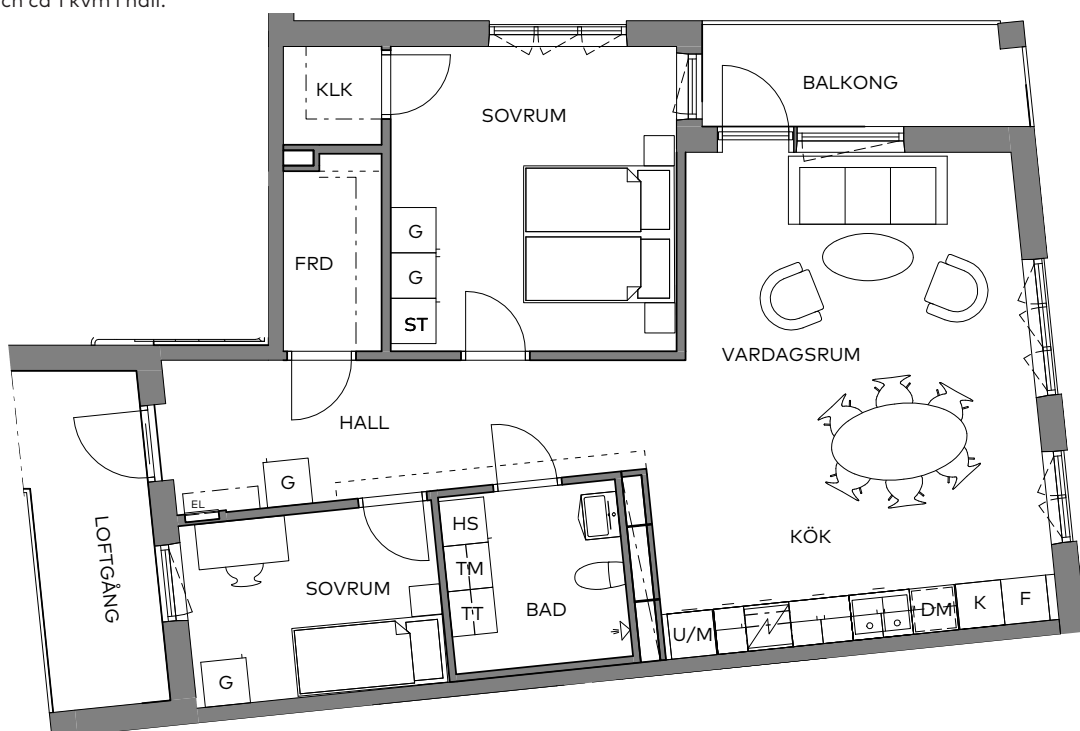
Generell takhöjd ca 2,7 meter på entréplan och ca 2,5 meter på övriga plan. Undantaget badrum.

Lokala nedsänkningar i tak förekommer på grund av inbyggda ventilationskanaler. Illustrerade nedsänkningar är preliminära och kan avvika från verkligt utförande.

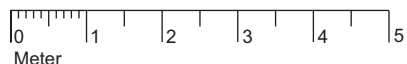
Klinkergolv i bad och ca 1 kvm i hall.

Yta 79 kvm
Rum 3 rok
Våning 1

Lägenhet 2-1101



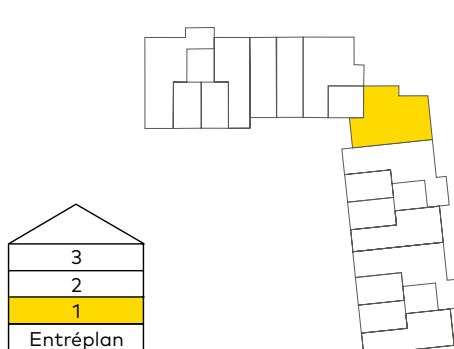
Skala 1:100



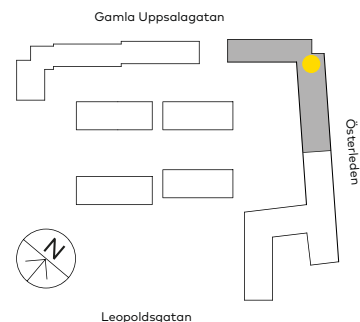
Teckenförklaringar

G	Garderob
ST	Städskåp
K/F	Kyl/frys
K	Kyl
F	Frys
DM	Diskmaskin
U/M	Ugn och mikro i högskåp
KM	Kombitvättmaskin
TM	Tvättmaskin
TT	Torktumlare
HS	Högskåp
FRD	Förråd i lägenheten (externt förråd saknas)
KLK	Klädkammare
---	Nedsänkning i tak

Lägenheternas ungefärliga placering i huset



Husets placering i området



19-05-15

Bostadsrättsföreningen förbehåller sig rätten till ändringar i utförande. Lägenheterna är uppmätta på ritning och variation kan förekomma vid fysisk uppmätning.

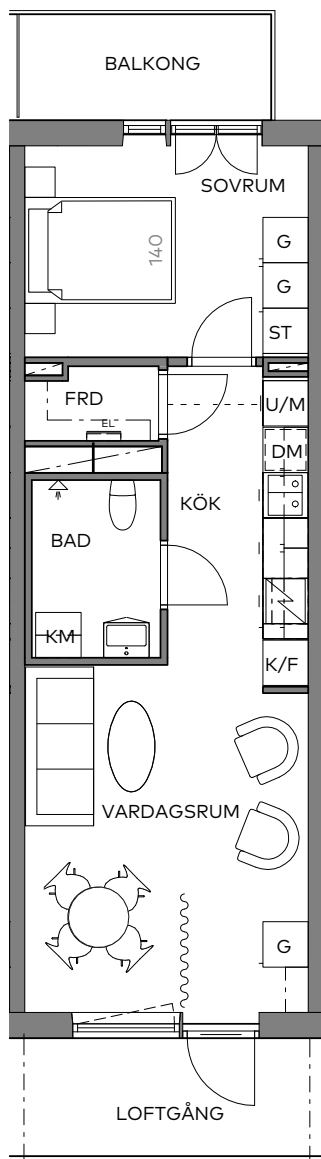
Generell takhöjd ca 2,7 meter på entréplan och ca 2,5 meter på övriga plan. Undantaget badrum.

Lokala nedsänkningar i tak förekommer på grund av inbyggda ventilationskanaler. Illustrerade nedsänkningar är preliminära och kan avvika från verkligt utförande.

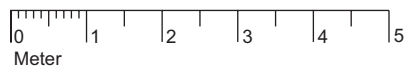
Klinkergolv i bad och ca 1 kvm i hall.

Yta 41 kvm
Rum 2 rok
Våning 1

Lägenhet 2-1103



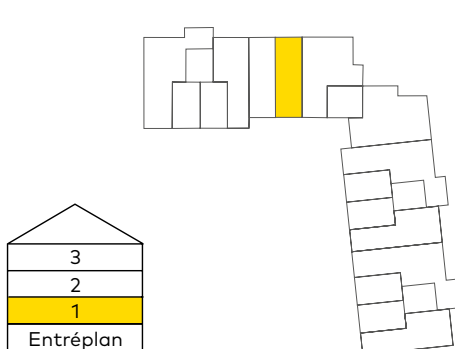
Skala 1:100



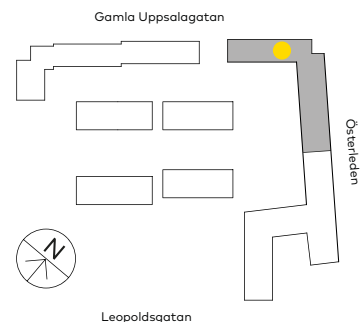
Teckenförklaringar

G	Garderob
ST	Städsåp
K/F	Kyl/frys
K	Kyl
F	Frys
DM	Diskmaskin
U/M	Ugn och mikro i högskåp
KM	Kombitvättmaskin
TM	Tvättmaskin
TT	Torktumlare
HS	Högskåp
FRD	Förråd i lägenheten (externt förråd saknas)
KLK	Klädkammare
~	Draperiskena
- - -	Nedsänkning i tak

Lägenheternas ungefärliga placering i huset



Husets placering i området



19-05-15

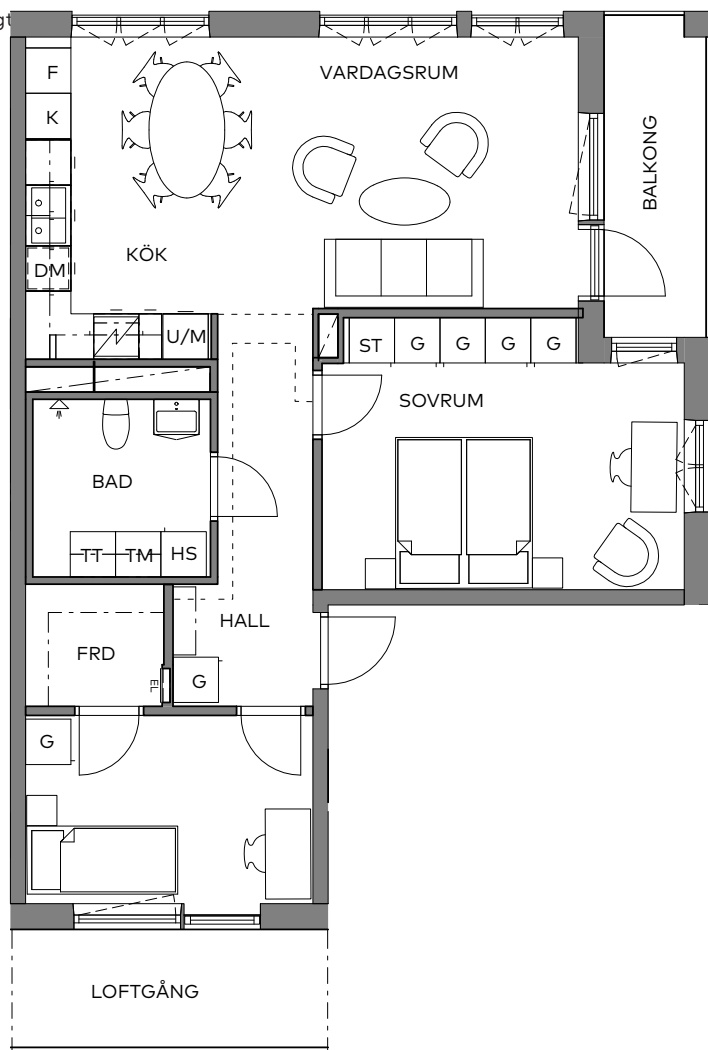
Lägenhet 2-1104

Bostadsrättsföreningen förbehåller sig rätten till ändringar i utförande. Lägenheterna är uppmätta på ritning och variation kan förekomma vid fysisk uppmätning.

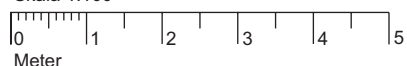
Generell takhöjd ca 2,7 meter på entréplan och ca 2,5 meter på övriga plan. Undantaget badrum.

Lokala nedsänkningar i tak förekommer på grund av inbyggda ventilationskanaler. Illustrerade nedsänkningar är preliminära och kan avvika från verkligt utförande.

Klinkergolv i bad och ca 1 kvm i hall.



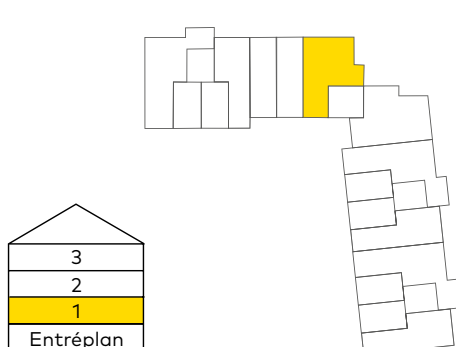
Skala 1:100



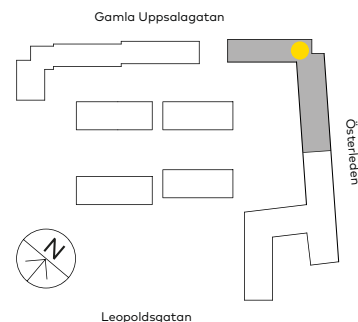
Teckenförklaringar

G	Garderob
ST	Städskåp
K/F	Kyl/frys
K	Kyl
F	Frys
DM	Diskmaskin
U/M	Ugn och mikro i högskåp
KM	Kombitvättmaskin
TM	Tvättmaskin
TT	Torktumlare
HS	Högskåp
FRD	Förråd i lägenheten (externt förråd saknas)
KLK	Klädkammare
---	Nedsänkning i tak

Lägenheternas ungefärliga placering i huset



Husets placering i området



19-05-15

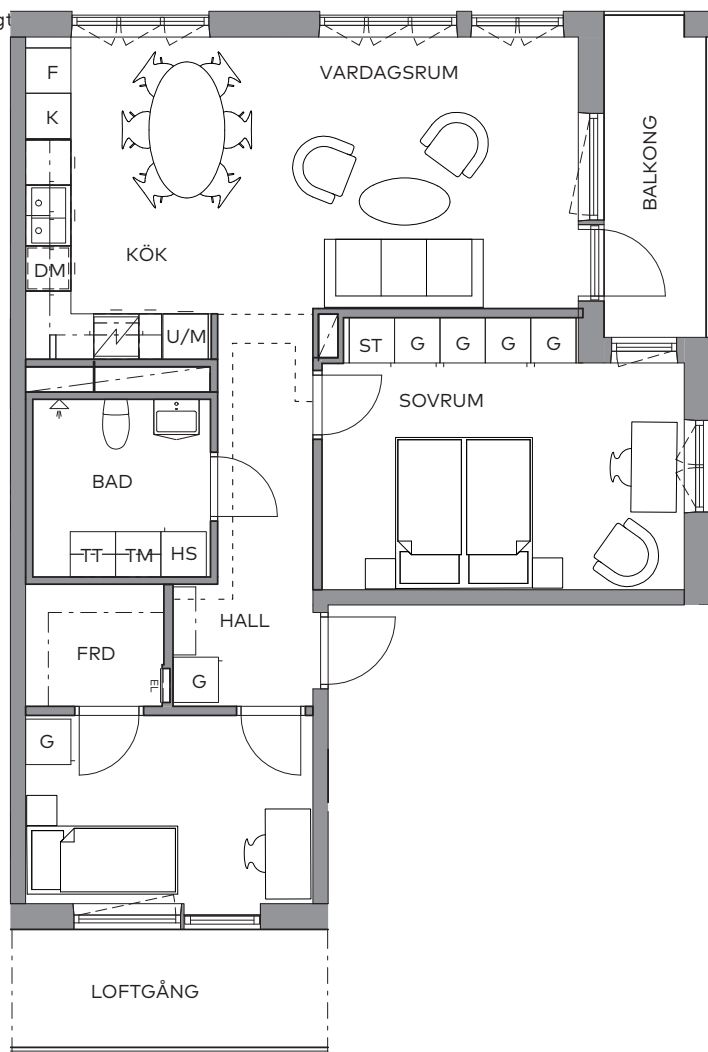
Lägenhet 2-1304

Bostadsrättsföreningen förbehåller sig rätten till ändringar i utförande. Lägenheterna är uppmätta på ritning och variation kan förekomma vid fysisk uppmätning.

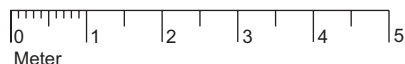
Generell takhöjd ca 2,7 meter på entréplan och ca 2,5 meter på övriga plan. Undantaget badrum.

Lokala nedsänkningar i tak förekommer på grund av inbyggda ventilationskanaler. Illustrerade nedsänkningar är preliminära och kan avvika från verkligt utförande.

Klinkergolv i bad och ca 1 kvm i hall.



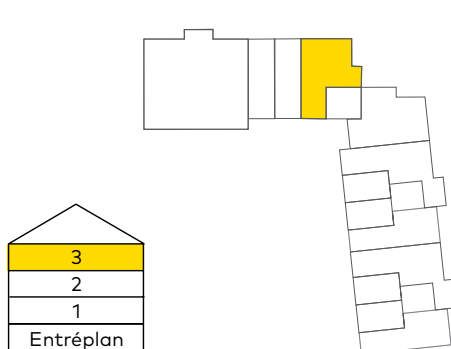
Skala 1:100



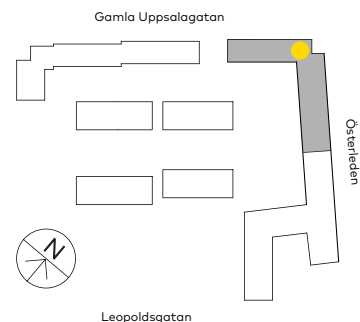
Teckenförklaringar

G	Garderob
ST	Städsåp
K/F	Kyl/frys
K	Kyl
F	Frys
DM	Diskmaskin
U/M	Ugn och mikro i högskåp
KM	Kombitvättmaskin
TM	Tvättmaskin
TT	Torktumlare
HS	Högskåp
FRD	Förråd i lägenheten (externt förråd saknas)
KLK	Klädkammare
---	Nedsänkning i tak

Lägenheternas ungefärliga placering i huset



Husets placering i området



19-05-15

Bostadsrättsföreningen förbehåller sig rätten till ändringar i utförande. Lägenheterna är uppmätta på ritning och variation kan förekomma vid fysisk uppmätning.

Uteplatsens storlek är preliminär.

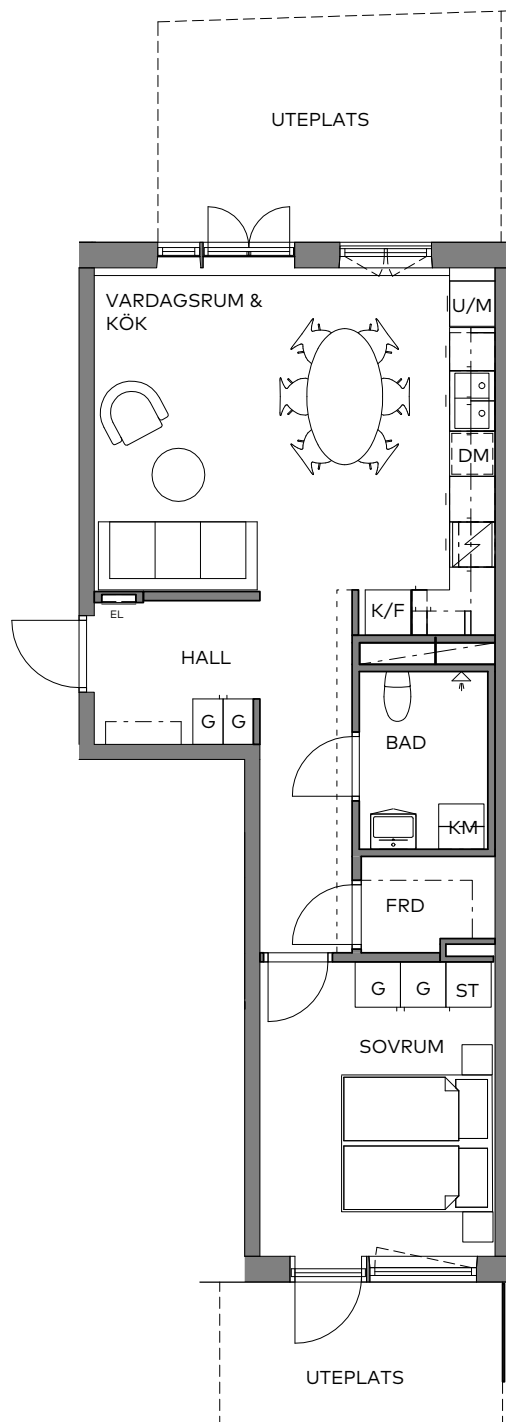
Generell takhöjd ca 2,7 meter på entréplan och ca 2,5 meter på övriga plan. Undantaget badrum.

Lokala nedsänkningar i tak förekommer på grund av inbyggda ventilationskanaler. Illustrerade nedsänkningar är preliminära och kan avvika från verkligt utförande.

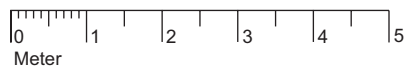
Klinkergolv i bad och ca 1 kvm i hall.

Yta 53 kvm
Rum 2 rok
Våning Entréplan

Lägenhet 3-1001



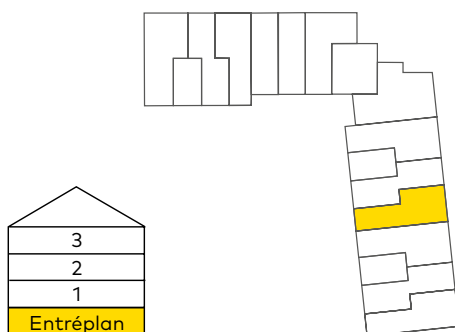
Skala 1:100



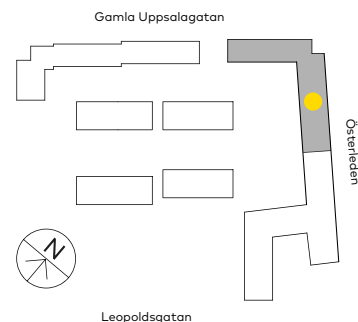
Teckenförklaringar

G	Garderob
ST	Städsåp
K/F	Kyl/frys
K	Kyl
F	Frys
DM	Diskmaskin
U/M	Ugn och mikro i högskåp
KM	Kombitvättmaskin
TM	Tvättmaskin
TT	Torktumlare
HS	Högskåp
FRD	Förråd i lägenheten (externt förråd saknas)
KLK	Klädkammare
---	Nedsänkning i tak

Lägenheternas ungefärliga placering i huset



Husets placering i området



19-05-15

Bostadsrättsföreningen förbehåller sig rätten till ändringar i utförande. Lägenheterna är uppmätta på ritning och variation kan förekomma vid fysisk uppmätning.

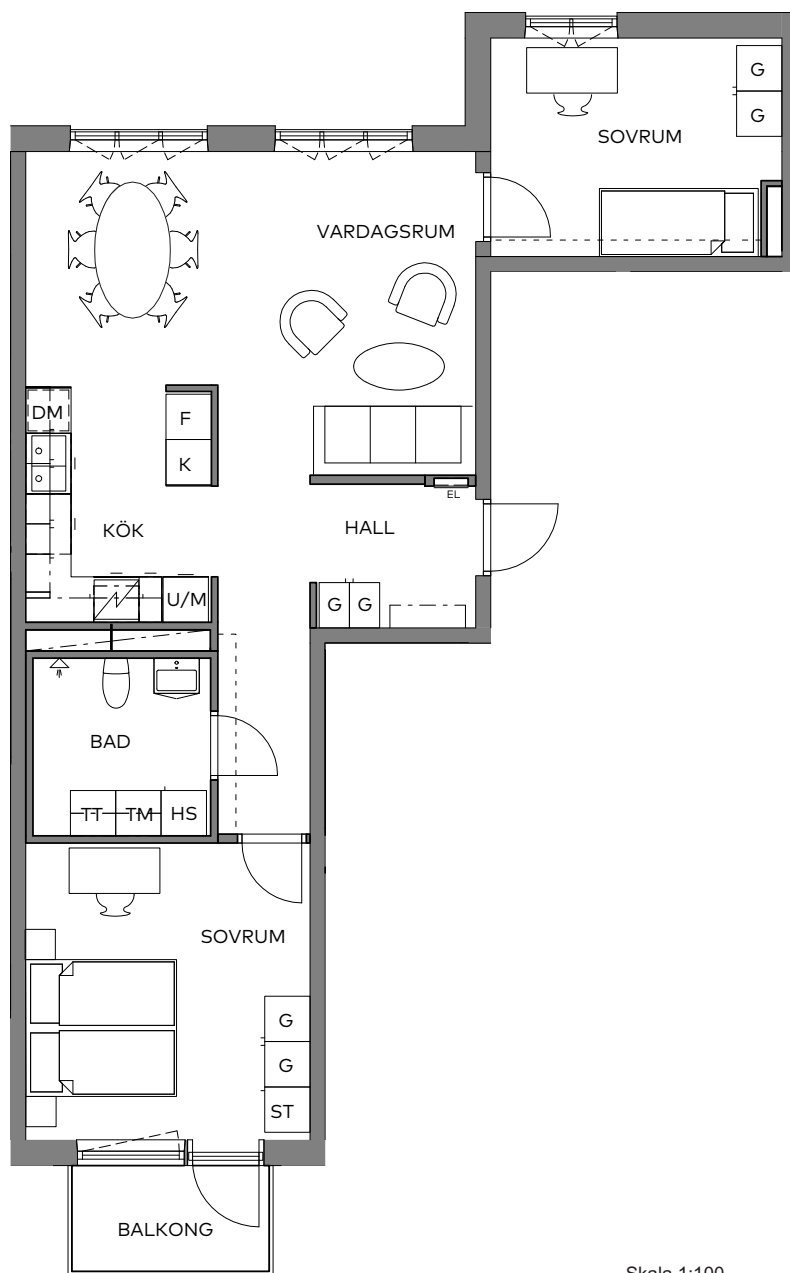
Generell takhöjd ca 2,7 meter på entréplan och ca 2,5 meter på övriga plan. Undantaget badrum.

Lokala nedsänkningar i tak förekommer på grund av inbyggda ventilationskanaler. Illustrerade nedsänkningar är preliminära och kan avvika från verkligt utförande.

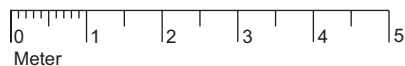
Klinkergolv i bad och ca 1 kvm i hall.

Yta 73 kvm
Rum 3 rok
Våning 2

Lägenhet 3-1204



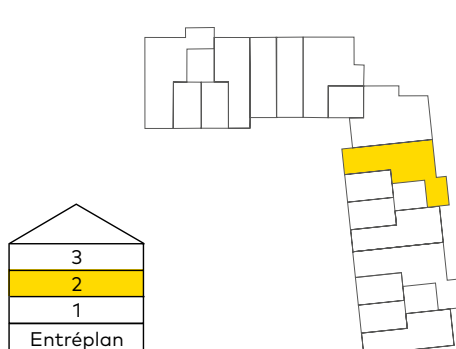
Skala 1:100



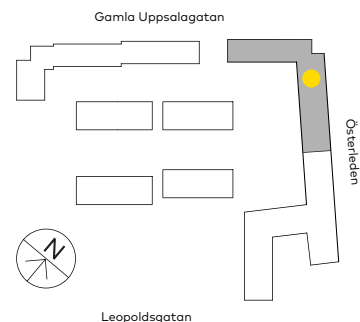
Teckenförklaringar

G	Garderob
ST	Städsåp
K/F	Kyl/frys
K	Kyl
F	Frys
DM	Diskmaskin
U/M	Ugn och mikro i högskåp
KM	Kombitvättmaskin
TM	Tvättmaskin
TT	Torktumlare
HS	Högskåp
FRD	Förråd i lägenheten (externt förråd saknas)
KLK	Klädkammare
---	Nedsänkning i tak

Lägenheternas ungefärliga placering i huset



Husets placering i området



19-05-15

Bostadsrättsföreningen förbehåller sig rätten till ändringar i utförande. Lägenheterna är uppmätta på ritning och variation kan förekomma vid fysisk uppmätning.

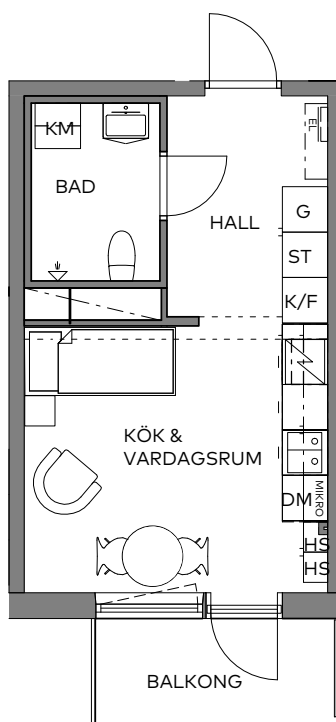
Generell takhöjd ca 2,7 meter på entréplan och ca 2,5 meter på övriga plan. Undantaget badrum.

Lokala nedsänkningar i tak förekommer på grund av inbyggda ventilationskanaler. Illustrerade nedsänkningar är preliminära och kan avvika från verkligt utförande.

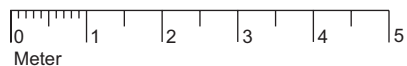
Klinkergolv i bad och ca 1 kvm i hall.

Yta 25 kvm
Rum 1 rok
Våning 3

Lägenhet 4-1303



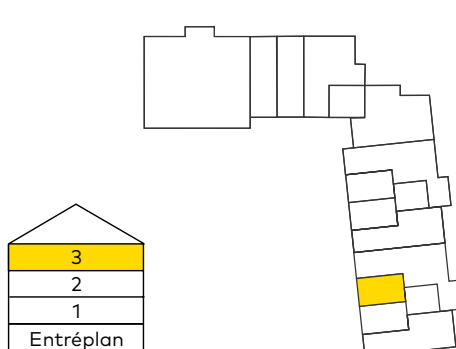
Skala 1:100



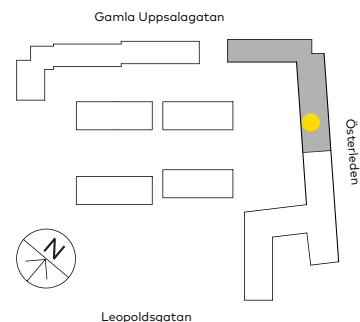
Teckenförklaringar

G	Garderob
ST	Städsåp
K/F	Kyl/frys
K	Kyl
F	Frys
DM	Diskmaskin
U/M	Ugn och mikro i högskåp
KM	Kombitvättmaskin
TM	Tvättmaskin
TT	Torktumlare
HS	Högskåp
FRD	Förråd i lägenheten (externt förråd saknas)
KLK	Klädkammare
---	Nedsänkning i tak

Lägenheternas ungefärliga placering i huset



Husets placering i området



19-05-15

Bostadsrättsföreningen förbehåller sig rätten till ändringar i utförande. Lägenheterna är uppmätta på ritning och variation kan förekomma vid fysisk uppmätning.

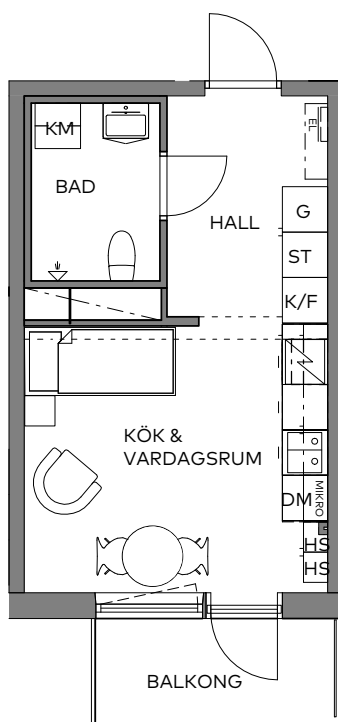
Generell takhöjd ca 2,7 meter på entréplan och ca 2,5 meter på övriga plan. Undantaget badrum.

Lokala nedsänkningar i tak förekommer på grund av inbyggda ventilationskanaler. Illustrerade nedsänkningar är preliminära och kan avvika från verkligt utförande.

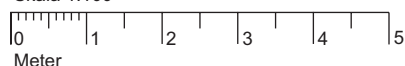
Klinkergolv i bad och ca 1 kvm i hall.

Yta 25 kvm
Rum 1 rok
Våning 2

Lägenhet 5-1203



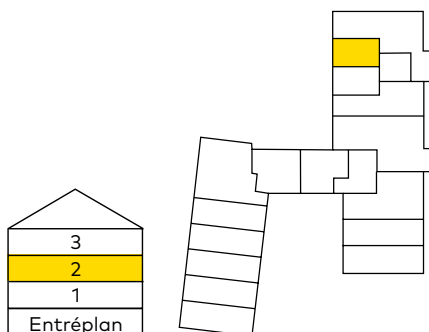
Skala 1:100



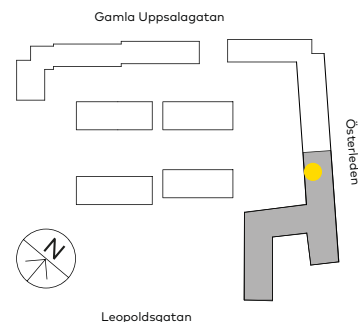
Teckenförklaringar

G	Garderob
ST	Städsåp
K/F	Kyl/frys
K	Kyl
F	Frys
DM	Diskmaskin
U/M	Ugn och mikro i högskåp
KM	Kombitvättmaskin
TM	Tvättmaskin
TT	Torktumlare
HS	Högskåp
FRD	Förråd i lägenheten (externt förråd saknas)
KLK	Klädkammare
---	Nedsänkning i tak

Lägenheternas ungefärliga placering i huset



Husets placering i området



19-05-15

Bostadsrättsföreningen förbehåller sig rätten till ändringar i utförande. Lägenheterna är uppmätta på ritning och variation kan förekomma vid fysisk uppmätning.

Uteplatsens storlek är preliminär.

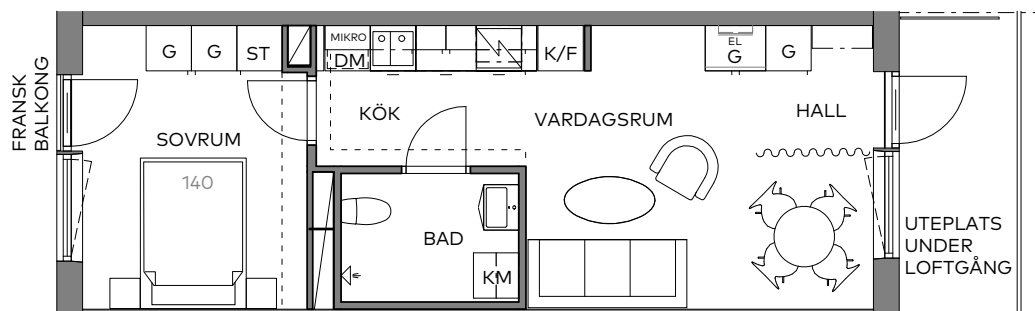
Generell takhöjd ca 2,7 meter på entréplan och ca 2,5 meter på övriga plan. Undantaget badrum.

Lokala nedsänkningar i tak förekommer på grund av inbyggda ventilationskanaler. Illustrerade nedsänkningar är preliminära och kan avvika från verkligt utförande.

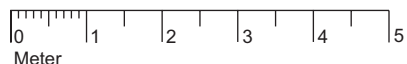
Klinkergolv i bad och ca 1 kvm i hall.

Yta 38 kvm
Rum 2 rok
Våning Entréplan

Lägenhet 6-1009



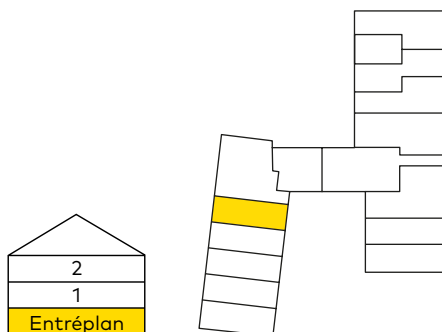
Skala 1:100



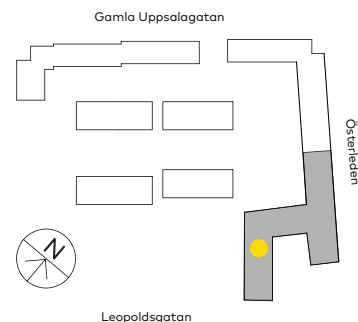
Teckenförklaringar

G	Garderob
ST	Städsåp
K/F	Kyl/frys
K	Kyl
F	Frys
DM	Diskmaskin
U/M	Ugn och mikro i högskåp
KM	Kombitvättmaskin
TM	Tvättmaskin
TT	Torktumlare
HS	Högskåp
FRD	Förråd i lägenheten (externt förråd saknas)
KLK	Klädkammare
~	Draperiskena
- - -	Nedsänkning i tak

Lägenheternas ungefärliga placering i huset



Husets placering i området



19-05-15

Bostadsrättsföreningen förbehåller sig rätten till ändringar i utförande. Lägenheterna är uppmätta på ritning och variation kan förekomma vid fysisk uppmätning.

Uteplatsens storlek är preliminär.

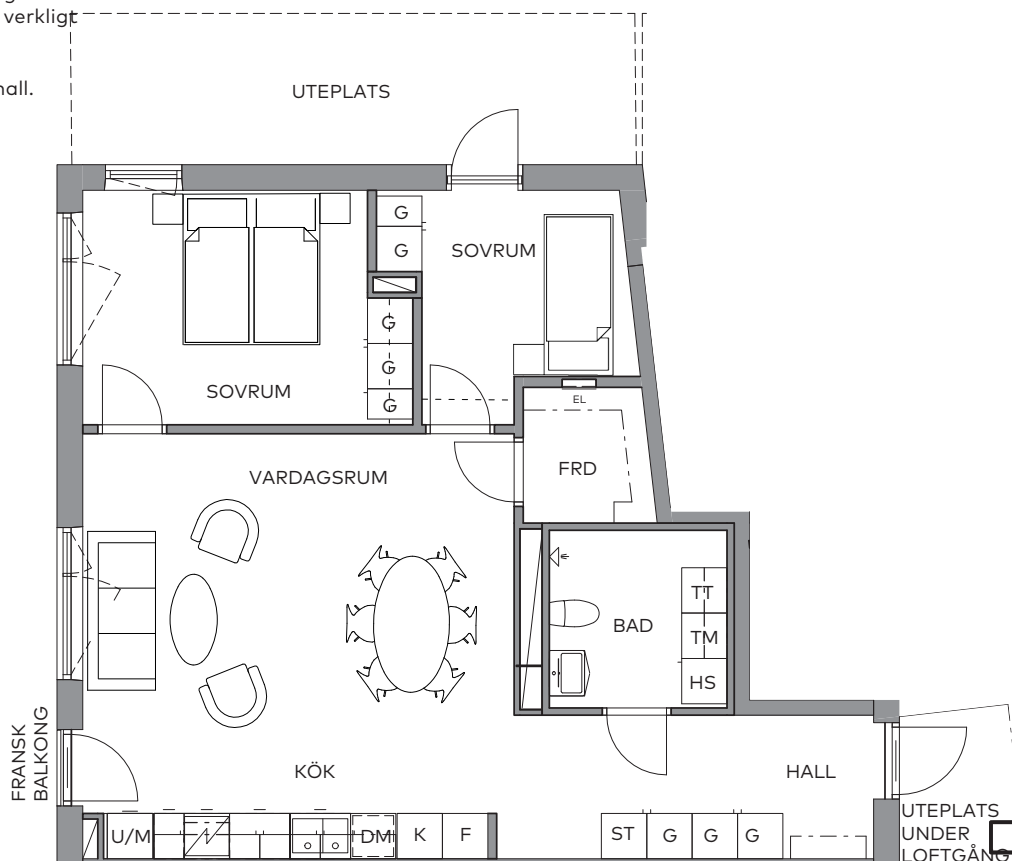
Generell takhöjd ca 2,7 meter på entréplan och ca 2,5 meter på övriga plan. Undantaget badrum.

Lokala nedsänkningar i tak förekommer på grund av inbyggda ventilationskanaler. Illustrerade nedsänkningar är preliminära och kan avvika från verkligt utförande.

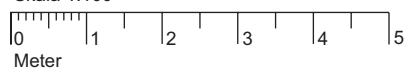
Klinkergolv i bad och ca 1 kvm i hall.

Yta 73 kvm
Rum 3 rok
Våning Entréplan

Lägenhet 6-1010



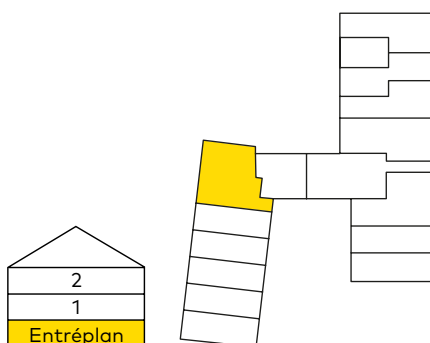
Skala 1:100



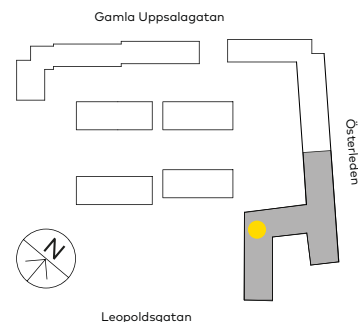
Teckenförklaringar

G	Garderob
ST	Städskap
K/F	Kyl/frys
K	Kyl
F	Frys
DM	Diskmaskin
U/M	Ugn och mikro i högskåp
KM	Kombitvättmaskin
TM	Tvättmaskin
TT	Torktumlare
HS	Högskåp
FRD	Förråd i lägenheten (externt förråd saknas)
KLK	Klädkammare
---	Nedsänkning i tak

Lägenheternas ungefärliga placering i huset



Husets placering i området



19-05-15

Bostadsrättsföreningen förbehåller sig rätten till ändringar i utförande. Lägenheterna är uppmätta på ritning och variation kan förekomma vid fysisk uppmätning.

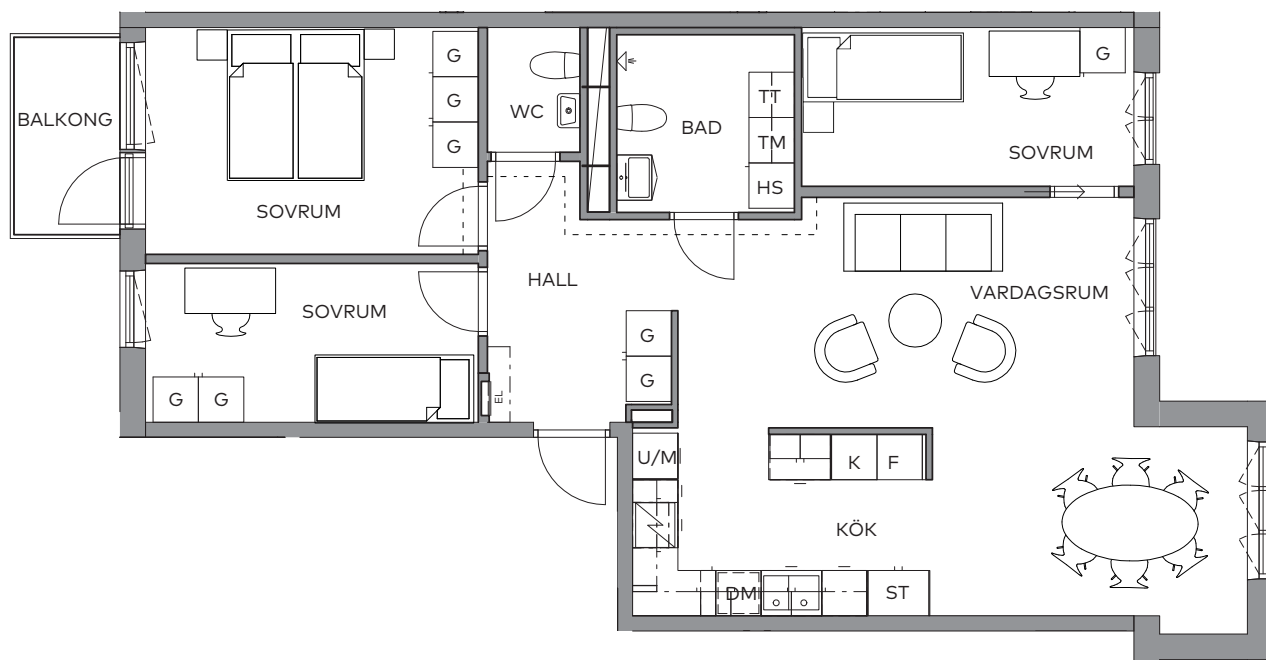
Generell takhöjd ca 2,7 meter på entréplan och ca 2,5 meter på övriga plan. Undantaget badrum.

Lokala nedsänkningar i tak förekommer på grund av inbyggda ventilationskanaler. Illustrerade nedsänkningar är preliminära och kan avvika från verkligt utförande.

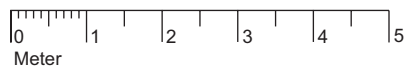
Klinkergolv i bad och ca 1 kvm i hall.

Yta 88 kvm
Rum 4 rok
Våning 1

Lägenhet 6-1101



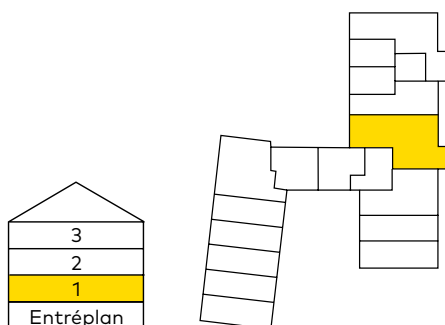
Skala 1:100



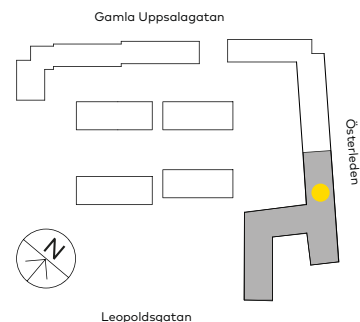
Teckenförklaringar

G	Garderob
ST	Städsåp
K/F	Kyl/frys
K	Kyl
F	Frys
DM	Diskmaskin
U/M	Ugn och mikro i högsåp
KM	Kombitvåttmaskin
TM	Tvåttmaskin
TT	Torktumlare
HS	Högsåp
FRD	Förråd i lägenheten (externt förråd saknas)
KLK	Klädkammare
---	Nedsänkning i tak

Lägenheternas ungefärliga placering i huset



Husets placering i området



19-05-15

Bostadsrättsföreningen förbehåller sig rätten till ändringar i utförande. Lägenheterna är uppmätta på ritning och variation kan förekomma vid fysisk uppmätning.

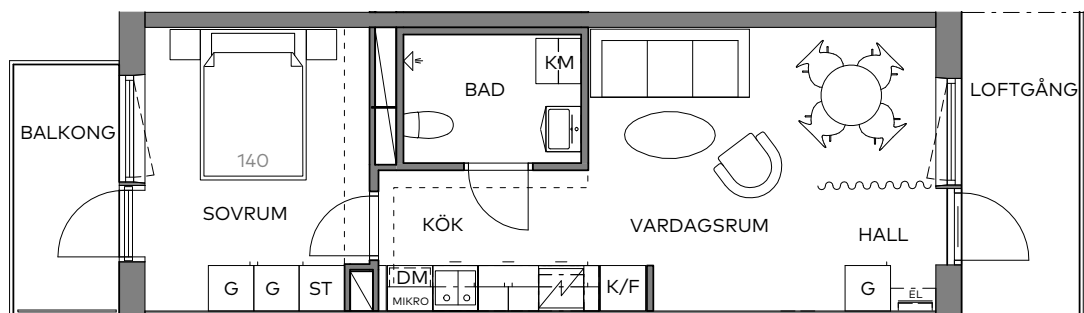
Generell takhöjd ca 2,7 meter på entréplan och ca 2,5 meter på övriga plan. Undantaget badrum.

Lokala nedsänkningar i tak förekommer på grund av inbyggda ventilationskanaler. Illustrerade nedsänkningar är preliminära och kan avvika från verkligt utförande.

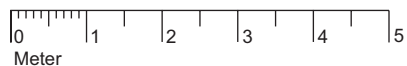
Klinkergolv i bad och ca 1 kvm i hall.

Yta 38 kvm
Rum 2 rok
Våning 1

Lägenhet 6-1108



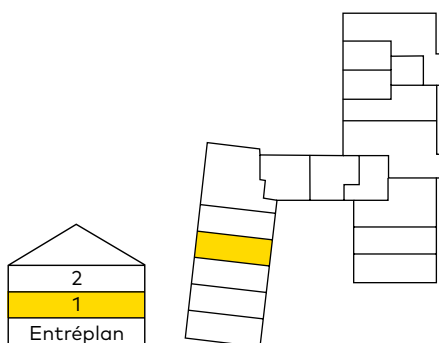
Skala 1:100



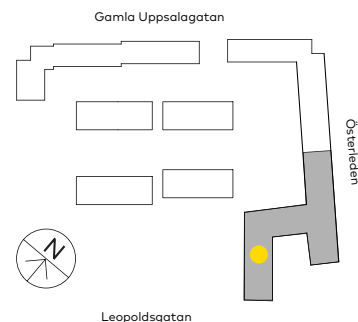
Teckenförklaringar

G	Garderob
ST	Städskap
K/F	Kyl/frys
K	Kyl
F	Frys
DM	Diskmaskin
U/M	Ugn och mikro i högskåp
KM	Kombitvättmaskin
TM	Tvättmaskin
TT	Torktumlare
HS	Högskåp
FRD	Förråd i lägenheten (externt förråd saknas)
KLK	Klädkammare
~	Draperiskena
- - -	Nedsänkning i tak

Lägenheternas ungefärliga placering i huset



Husets placering i området



19-05-15

Bostadsrättsföreningen förbehåller sig rätten till ändringar i utförande. Lägenheterna är uppmätta på ritning och variation kan förekomma vid fysisk uppmätning.

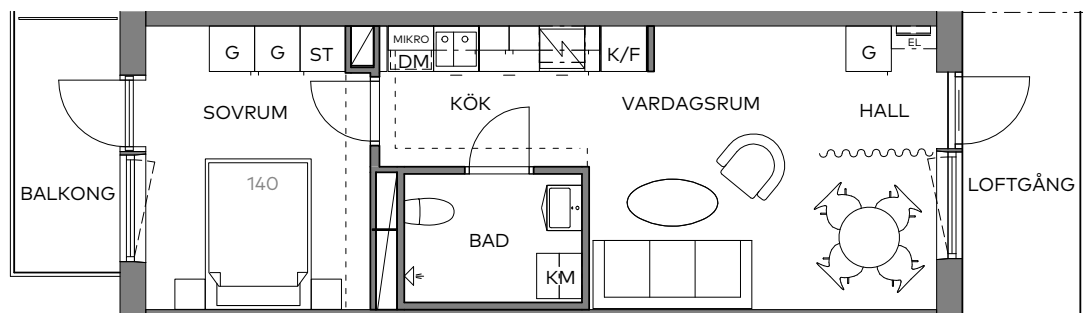
Generell takhöjd ca 2,7 meter på entréplan och ca 2,5 meter på övriga plan. Undantaget badrum.

Lokala nedsänkningar i tak förekommer på grund av inbyggda ventilationskanaler. Illustrerade nedsänkningar är preliminära och kan avvika från verkligt utförande.

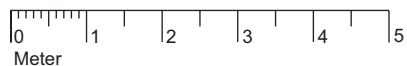
Klinkergolv i bad och ca 1 kvm i hall.

Yta 38 kvm
Rum 2 rok
Våning 1

Lägenhet 6-1109



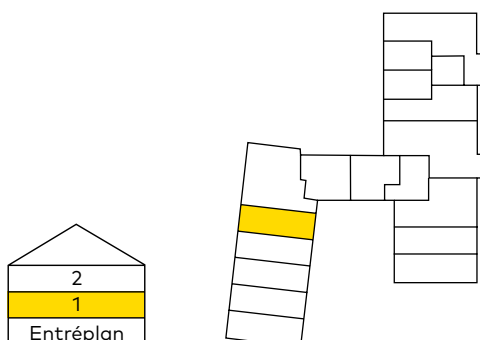
Skala 1:100



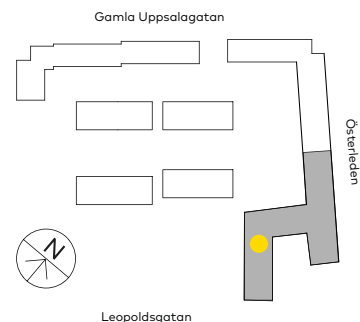
Teckenförklaringar

G	Garderob
ST	Städskåp
K/F	Kyl/frys
K	Kyl
F	Frys
DM	Diskmaskin
U/M	Ugn och mikro i högskåp
KM	Kombitvättmaskin
TM	Tvättmaskin
TT	Torktumlare
HS	Högskåp
FRD	Förråd i lägenheten (externt förråd saknas)
KLK	Klädkammare
~	Draperiskena
- - -	Nedsänkning i tak

Lägenheternas ungefärliga placering i huset



Husets placering i området



MAGNOLIA

19-05-15

Bostadsrättsföreningen förbehåller sig rätten till ändringar i utförande. Lägenheterna är uppmätta på ritning och variation kan förekomma vid fysisk uppmätning.

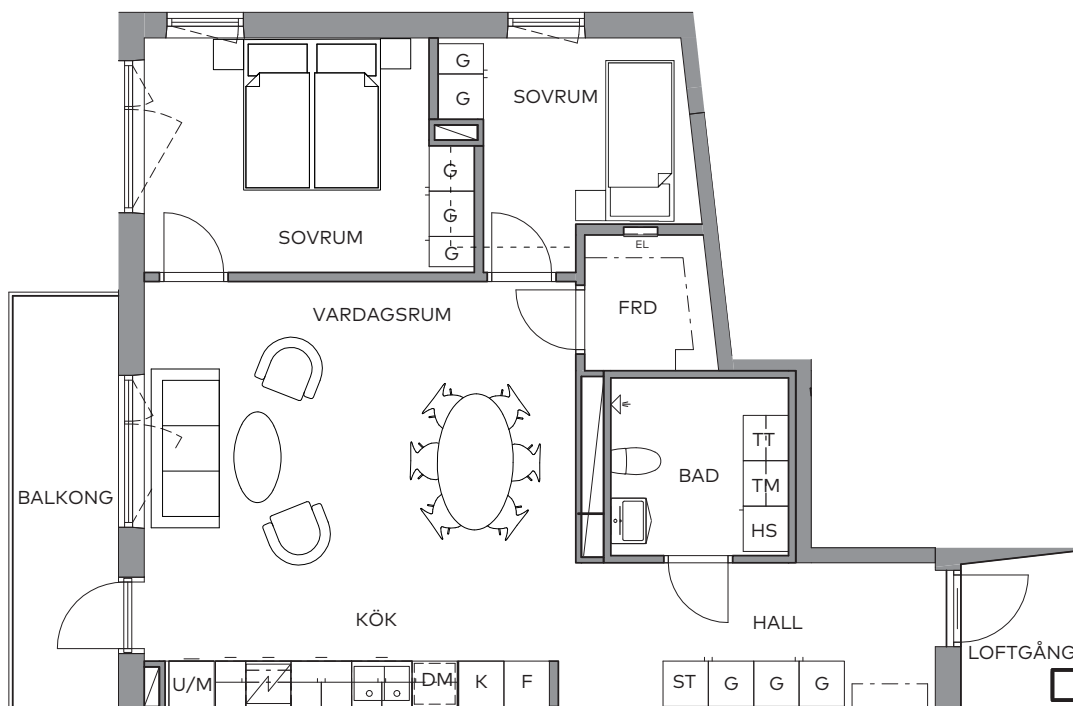
Generell takhöjd ca 2,7 meter på entréplan och ca 2,5 meter på övriga plan. Undantaget badrum.

Lokala nedsänkningar i tak förekommer på grund av inbyggda ventilationskanaler. Illustrerade nedsänkningar är preliminära och kan avvika från verkligt utförande.

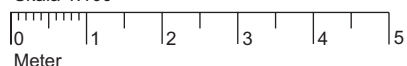
Klinkergolv i bad och ca 1 kvm i hall.

Yta 73 kvm
Rum 3 rok
Våning 1

Lägenhet 6-1110



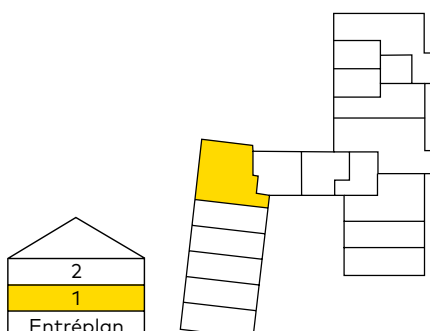
Skala 1:100



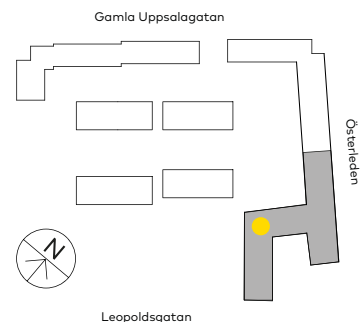
Teckenförklaringar

G	Garderob
ST	Städskap
K/F	Kyl/frys
K	Kyl
F	Frys
DM	Diskmaskin
U/M	Ugn och mikro i högskåp
KM	Kombitvättmaskin
TM	Tvättmaskin
TT	Torktumlare
HS	Högskåp
FRD	Förråd i lägenheten (externt förråd saknas)
KLK	Klädkammare
---	Nedsänkning i tak

Lägenheternas ungefärliga placering i huset



Husets placering i området



19-05-15

Bostadsrättsföreningen förbehåller sig rätten till ändringar i utförande. Lägenheterna är uppmätta på ritning och variation kan förekomma vid fysisk uppmätning.

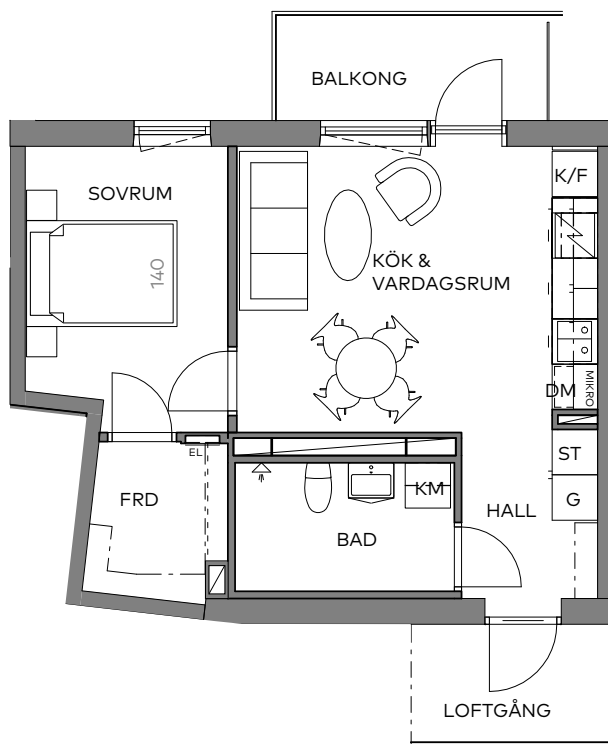
Generell takhöjd ca 2,7 meter på entréplan och ca 2,5 meter på övriga plan. Undantaget badrum.

Lokala nedsänkningar i tak förekommer på grund av inbyggda ventilationskanaler. Illustrerade nedsänkningar är preliminära och kan avvika från verkligt utförande.

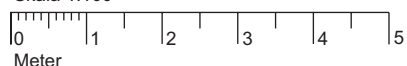
Klinkergolv i bad och ca 1 kvm i hall.

Yta 42 kvm
Rum 2 rok
Våning 1

Lägenhet 6-1111



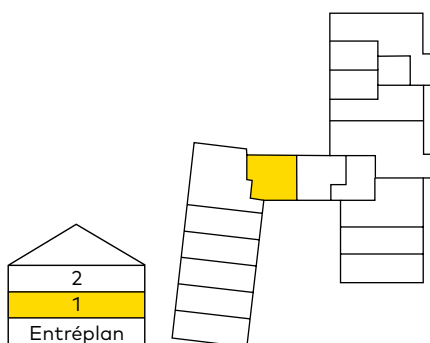
Skala 1:100



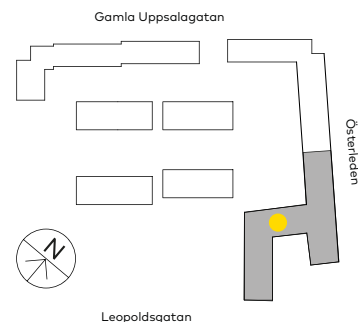
Teckenförklaringar

G	Garderob
ST	Städskap
K/F	Kyl/frys
K	Kyl
F	Frys
DM	Diskmaskin
U/M	Ugn och mikro i högskåp
KM	Kombitvättmaskin
TM	Tvättmaskin
TT	Torktumlare
HS	Högskåp
FRD	Förråd i lägenheten (externt förråd saknas)
KLK	Klädkammare
---	Nedsänkning i tak

Lägenheternas ungefärliga placering i huset



Husets placering i området



19-05-15

Bostadsrättsföreningen förbehåller sig rätten till ändringar i utförande. Lägenheterna är uppmätta på ritning och variation kan förekomma vid fysisk uppmätning.

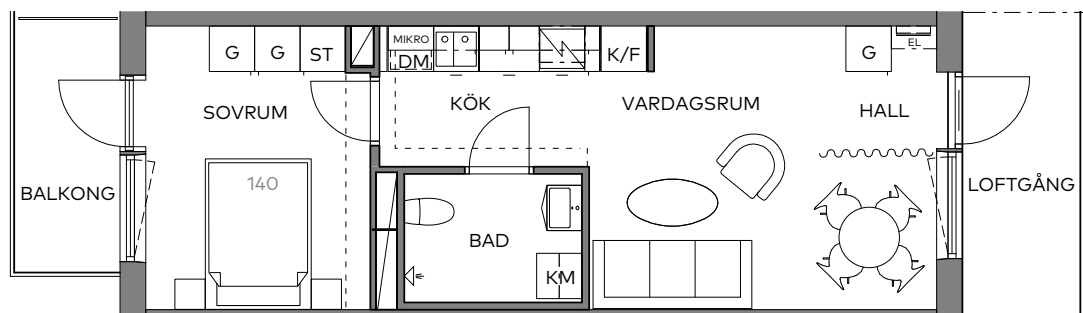
Generell takhöjd ca 2,7 meter på entréplan och ca 2,5 meter på övriga plan. Undantaget badrum.

Lokala nedsänkningar i tak förekommer på grund av inbyggda ventilationskanaler. Illustrerade nedsänkningar är preliminära och kan avvika från verkligt utförande.

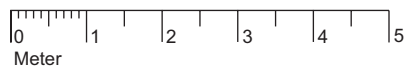
Klinkergolv i bad och ca 1 kvm i hall.

Yta 38 kvm
Rum 2 rok
Våning 2

Lägenhet 6-1207



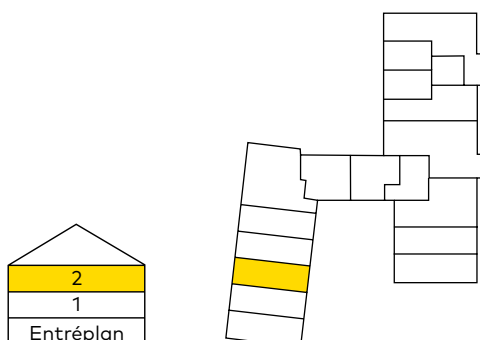
Skala 1:100



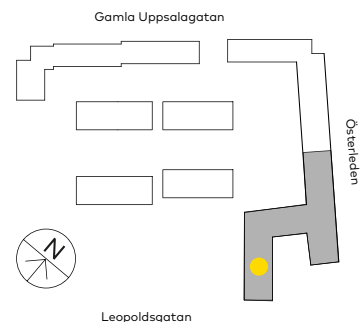
Teckenförklaringar

G	Garderob
ST	Städskap
K/F	Kyl/frys
K	Kyl
F	Frys
DM	Diskmaskin
U/M	Ugn och mikro i högskåp
KM	Kombitvättmaskin
TM	Tvättmaskin
TT	Torktumlare
HS	Högskåp
FRD	Förråd i lägenheten (externt förråd saknas)
KLK	Klädkammare
~	Draperiskena
- - -	Nedsänkning i tak

Lägenheternas ungefärliga placering i huset



Husets placering i området



19-05-15

Bostadsrättsföreningen förbehåller sig rätten till ändringar i utförande. Lägenheterna är uppmätta på ritning och variation kan förekomma vid fysisk uppmätning.

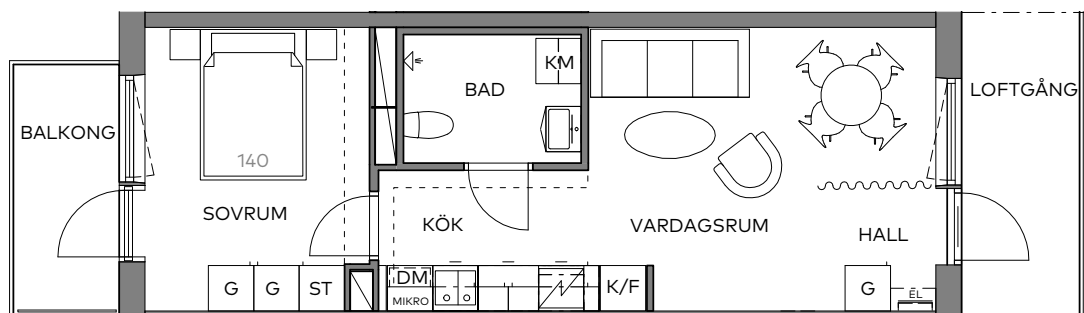
Generell takhöjd ca 2,7 meter på entréplan och ca 2,5 meter på övriga plan. Undantaget badrum.

Lokala nedsänkningar i tak förekommer på grund av inbyggda ventilationskanaler. Illustrerade nedsänkningar är preliminära och kan avvika från verkligt utförande.

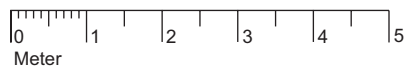
Klinkergolv i bad och ca 1 kvm i hall.

Yta 38 kvm
Rum 2 rok
Våning 2

Lägenhet 6-1208



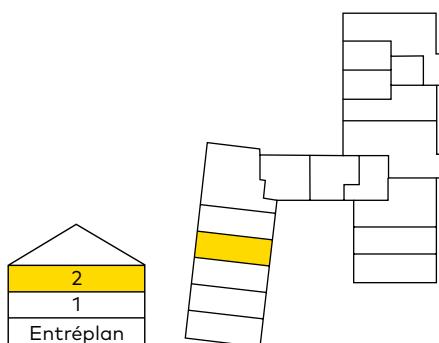
Skala 1:100



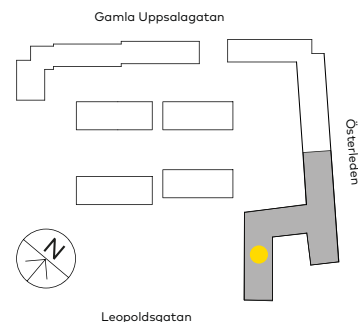
Teckenförklaringar

G	Garderob
ST	Städsåp
K/F	Kyl/frys
K	Kyl
F	Frys
DM	Diskmaskin
U/M	Ugn och mikro i högskåp
KM	Kombitvättmaskin
TM	Tvättmaskin
TT	Torktumlare
HS	Högskåp
FRD	Förråd i lägenheten (externt förråd saknas)
KLK	Klädkammare
~	Draperiskena
- - -	Nedsänkning i tak

Lägenheternas ungefärliga placering i huset



Husets placering i området



19-05-15

Bostadsrättsföreningen förbehåller sig rätten till ändringar i utförande. Lägenheterna är uppmätta på ritning och variation kan förekomma vid fysisk uppmätning.

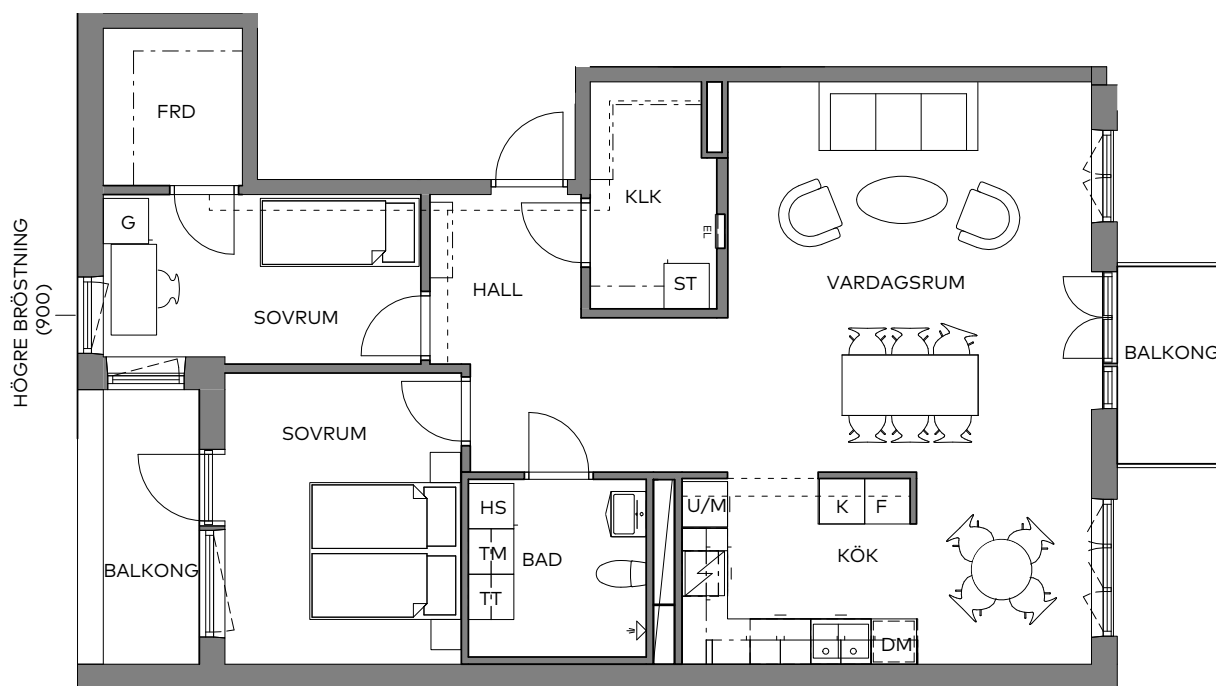
Generell takhöjd ca 2,7 meter på entréplan och ca 2,5 meter på övriga plan. Undantaget badrum.

Lokala nedsänkningar i tak förekommer på grund av inbyggda ventilationskanaler. Illustrerade nedsänkningar är preliminära och kan avvika från verkligt utförande.

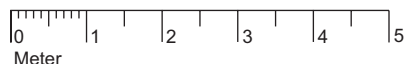
Klinkergolv i bad och ca 1 kvm i hall.

Yta 87 kvm
Rum 3 rok
Våning 3

Lägenhet 6-1302



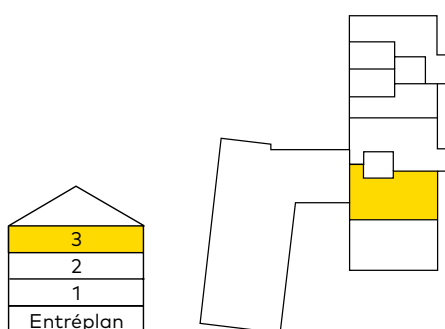
Skala 1:100



Teckenförklaringar

G	Garderob
ST	Städskap
K/F	Kyl/frys
K	Kyl
F	Frys
DM	Diskmaskin
U/M	Ugn och mikro i högskåp
KM	Kombitvättmaskin
TM	Tvättmaskin
TT	Torktumlare
HS	Högskåp
FRD	Förråd i lägenheten (externt förråd saknas)
KLK	Klädkammare
---	Nedsänkning i tak

Lägenheternas ungefärliga placering i huset



Husets placering i området

