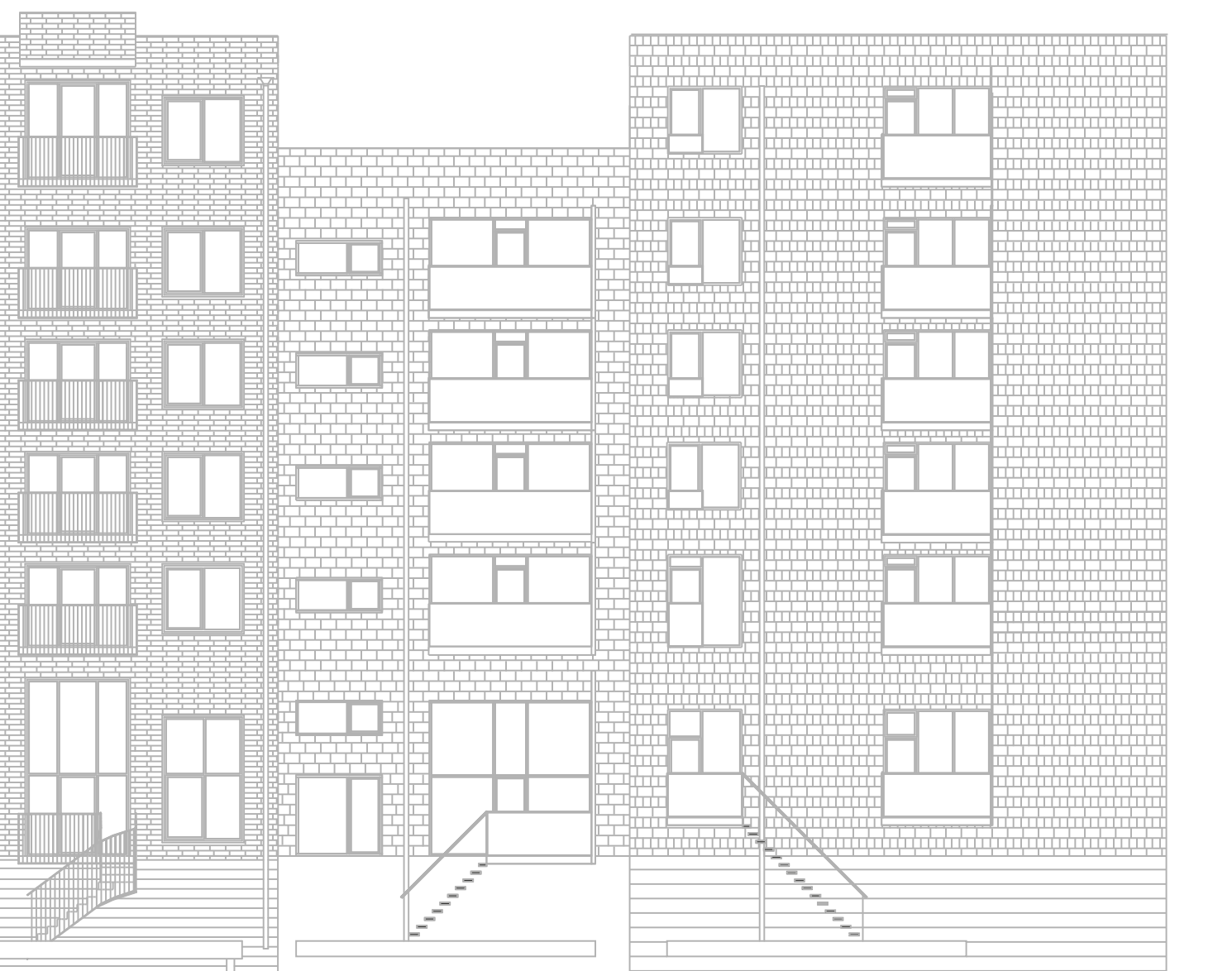


Ophelias Brygga

Bofaktablad


OPHELIA S BRYGGA



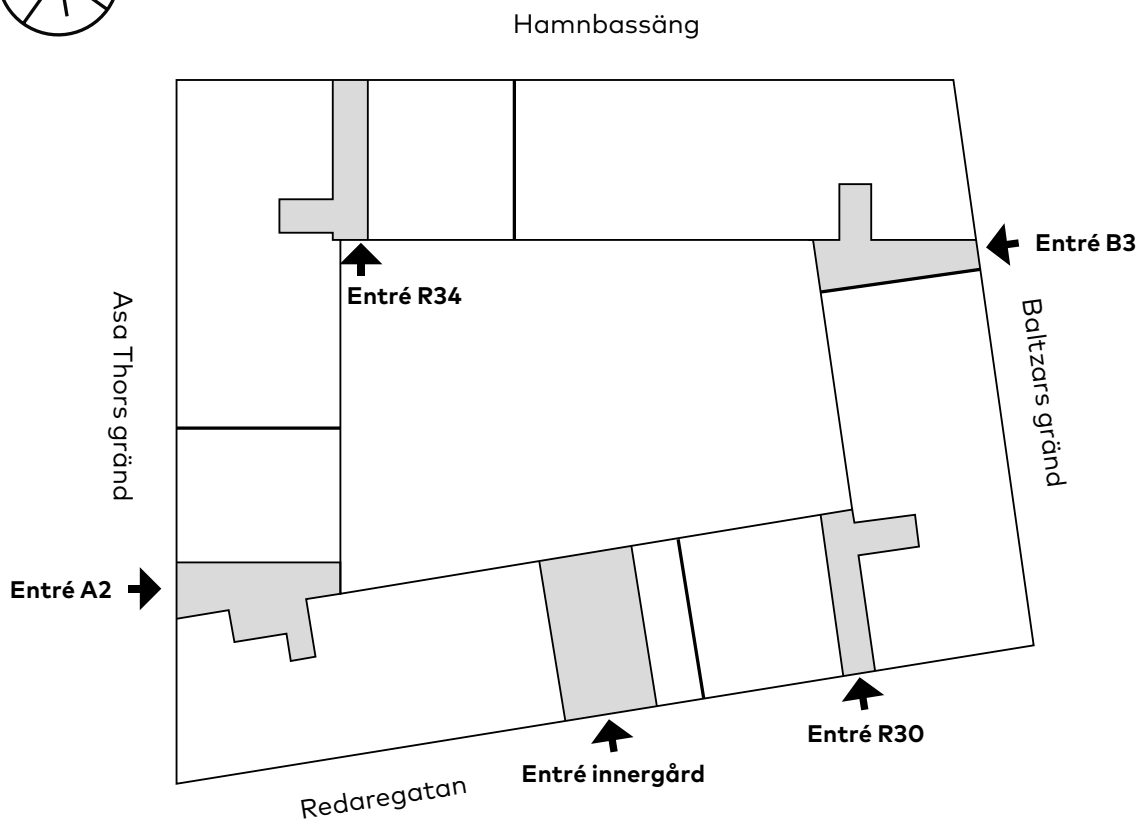
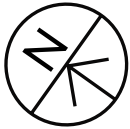
MAGNOLIA



OPHELIAS BRYGGA

2020.04.15

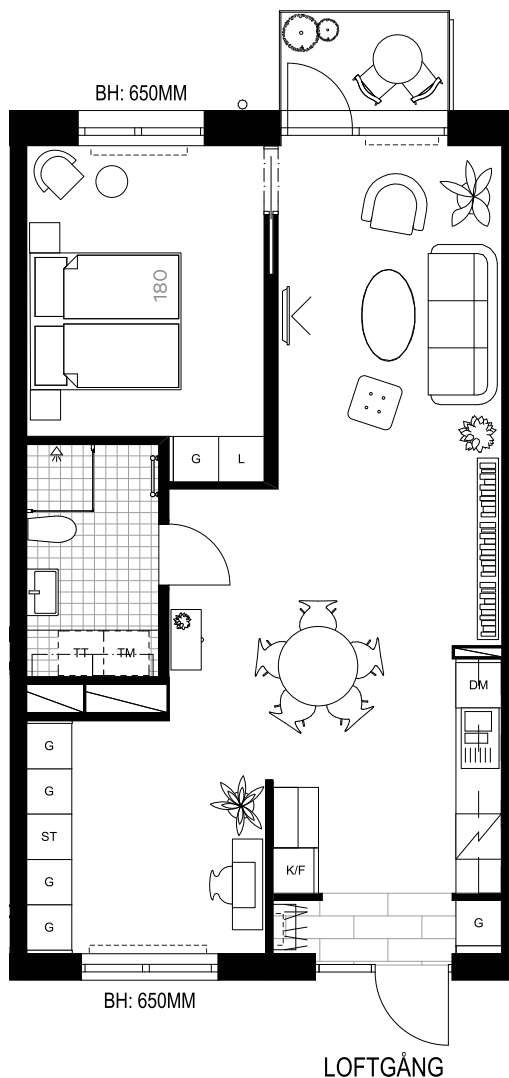
Översikten visar entréernas placering i huset. Entréer och lägenhetsnummer har sin utgångspunkt från gatuadressen. Till exempel Entré B3 har gatuadress Baltzars gränd 3, Entré R30 har gatuadress Redaregatan 30 och så vidare.





- Genomgående lägenhet med stora fönster i två väderstreck
- Balkong i sydvästläge
- Öppen planlösning

Våning: 3
Lägenhetsnr: A2-1206

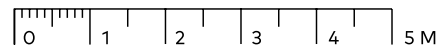


Takhöjd 2,6 m, om inget annat anges.

I lägenheten monteras vattenburna radiatorer.

I de fall förråd (FRD) finns i bostaden, finns ej förråd externt.

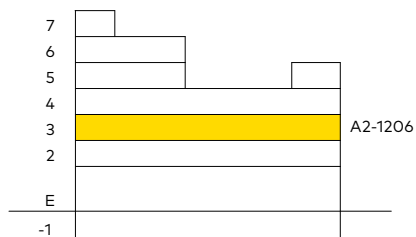
Skala 1:100



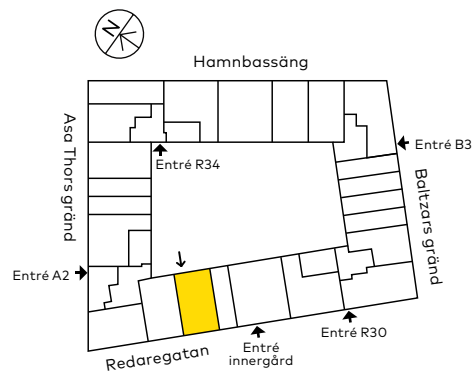
Teckenförklaringar

BH	Bröstningshöjd
G	Garderob
L	Linneskåp
ST	Städsåp
K/F	Kyl/frys
K	Kyl
F	Frys
H	Högsåp
DM	Diskmaskin
U/M	Ugn och mikro i högsåp
KM	Kombitvåttmaskin
TM	Tvåttmaskin
TT	Torktumlare
H	Högsåp
KLK	Klådåmmare
FRD	Förråd
----	Radiator

Lägenhetens placering
- våningsplan



Lägenhetens placering i huset
Pilen visar entré till lägenheten



Bostadsrättsföreningen förbehåller sig rätten till ändringar i utförande.

Lägenheterna är uppmätta på ritning och variation kan förekomma vid fysisk uppmätning.

MAGNOLIA

Magnolia Bostad AB
Box 5853, 102 40 Stockholm
Telefon +46 8 470 50 80
magnoliabostad.se

